

Drosselrückschlagventil NG 10 ISO 4401 Technisches Datenblatt



Technische Daten

Allgemein

Bauart	Spaltdrossel
Befestigungsart	Zwischenplatte
Leitungsanschluss	Montageplatte
Einbaulage	beliebig
Masse	2,15 kg

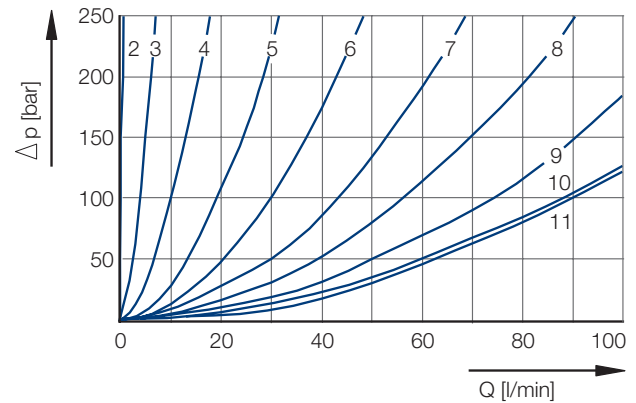
Hydraulische Kenngrößen

Betriebsdruck	max. 350 bar
Volumenstrom	max. 100 l/min
Druckmitteltemperatur	-30 bis +100 °C (NBR)
Druckmitteltemperatur	-20 bis +120 °C (FPM)
Viskositätsbereich	20 bis 400 mm ² /s

Eigenschaften

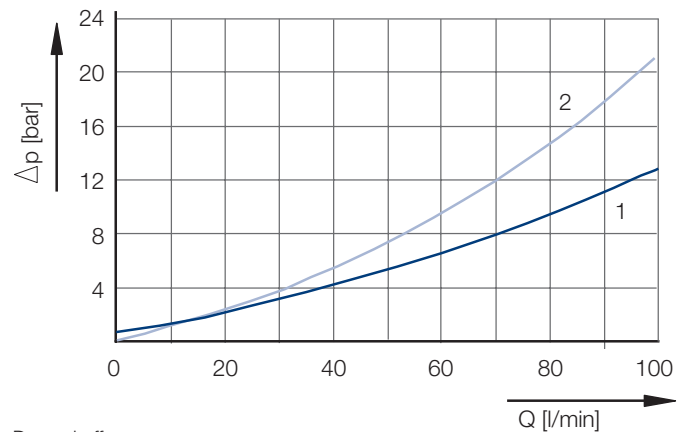
- Anbaumaße nach ISO 4401, DIN 24340 (CETOP 05)
- Zu- oder ablaufgesteuerte Drosselung
- Einstellbar mit Innensechskant, geschützt mit Schutzkappe
- Standardausführung mit phosphatiertem Gehäuse und verzinkten Stahlteilen

Volumenstrom-Kennlinie, Drosselventil



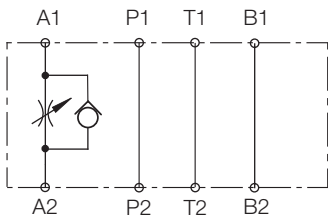
Kurven 2 bis 11, Drosseleinstellung
in Umdrehungen (vom Anschlag),
Hydrauliköl, kinematische Viskosität 32 mm²/s

Volumenstrom-Kennlinie, Rückschlagventil

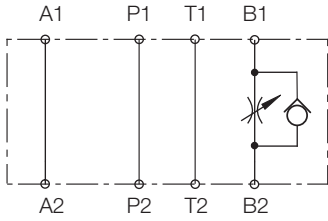


Drossel offen ———
Drossel geschlossen ———

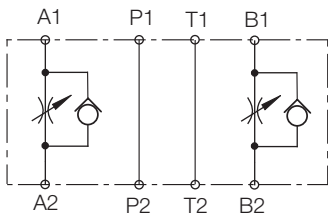
Hydrauliköl, kinematische Viskosität 32 mm²/s



Sekundärsteuerung / Ablaufdrosselung einfach, A1



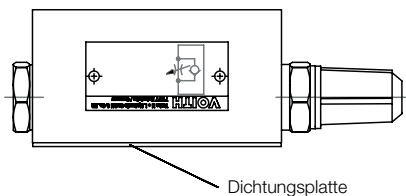
Sekundärsteuerung / Ablaufdrosselung einfach, B1



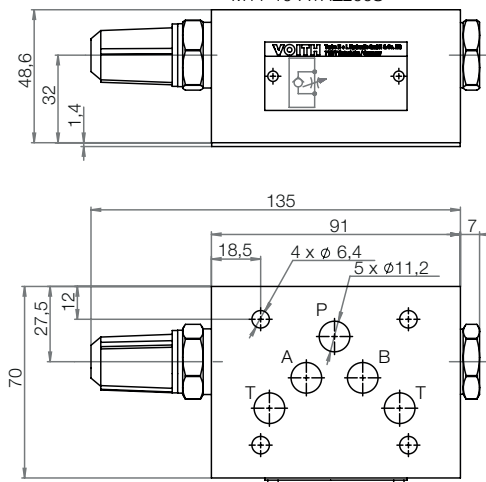
Sekundärsteuerung / Ablaufdrosselung doppelt, C3

Achtung! Die Dichtung des Ventils in der Verbindungsfläche erfolgt durch ein Zwischenblech mit eingebauten Square-Ringen. Je nach Einbaulage des Ventils kann der Drosseleffekt im Zulauf oder im Ablauf erfolgen. Der Umbau von Zulauf in Ablaufregelung erfolgt durch Drehen des Ventils um 180° um die Horizontalachse. Die Anordnung des Drosselrückschlagventils entspricht der schematischen Darstellung auf dem Typenschild.

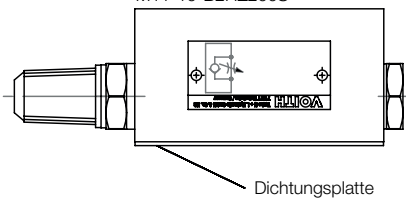
Zulaufdrosselung
M11-10-A2HZ200S



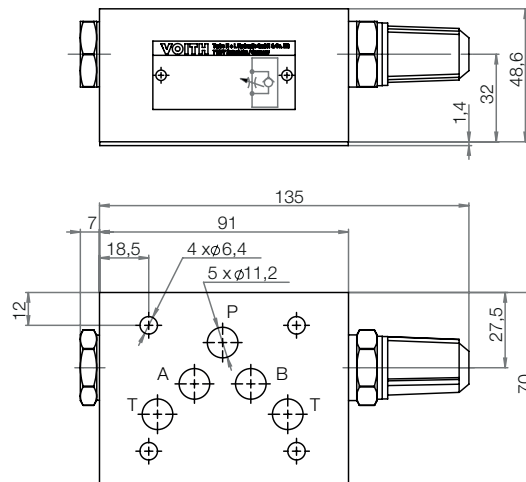
Ablauf / Rücklaufdrosselung
M11-10-A1HZ200S



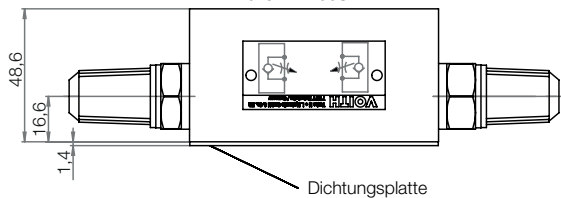
Zulaufdrosselung
M11-10-B2HZ200S



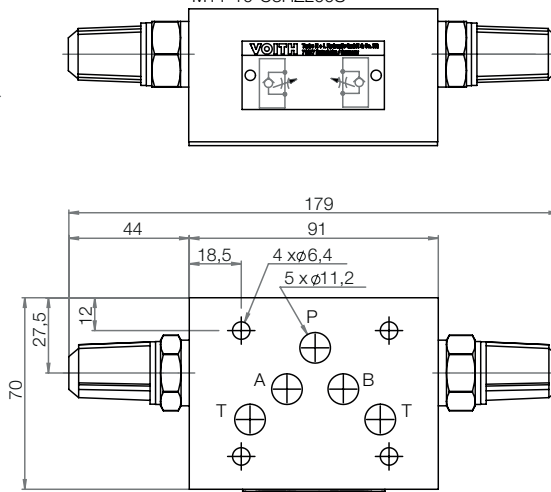
Ablauf / Rücklaufdrosselung
M11-10-B1HZ200S



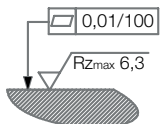
Zulaufdrosselung
M11-10-C4HZ200S



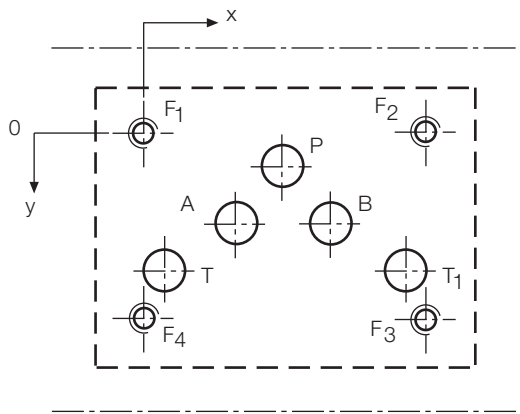
Ablauf / Rücklaufdrosselung
M11-10-C3HZ200S



Erforderliche Oberflächengüte
des Gegenstücks



Lochbild NG 10 ISO 4401

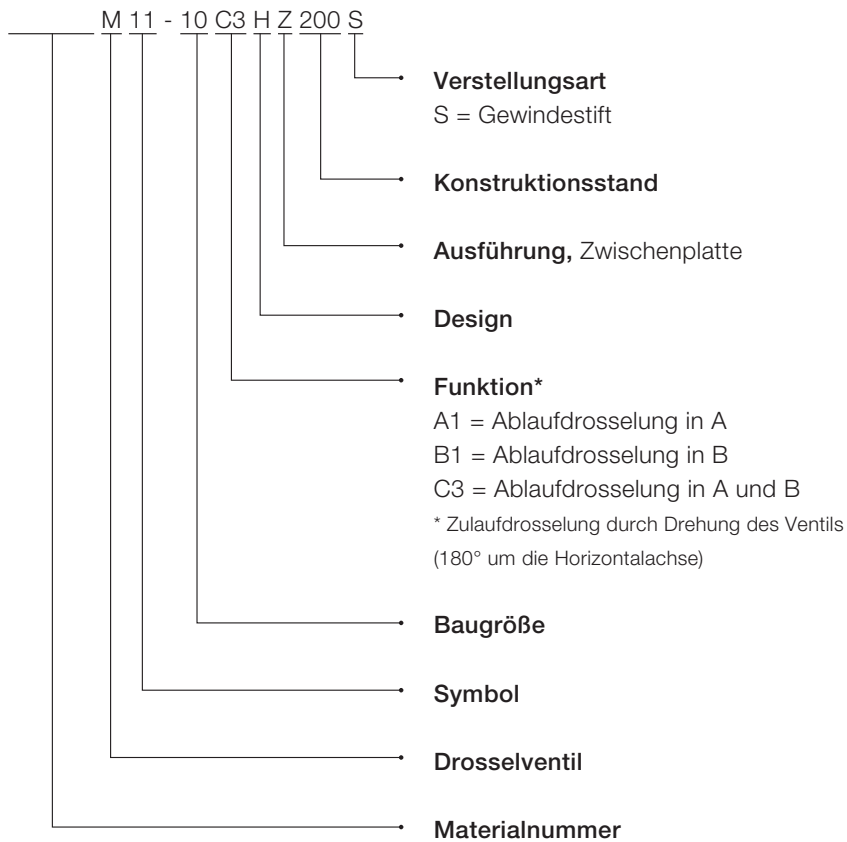


Abmessungen in mm
 F: M6, Gewindetiefe min. 1,5 x Ø
 Diverse Einfach- und Mehrfachmontageplatten sind erhältlich.

Ansicht: Anschraubfläche der Anschlussplatte

	P	A	T	T1	B	F1	F2	F3	F4
Ø max [mm]	11,2	11,2	11,2	11,2	11,2	M6	M6	M6	M6
x [mm]	27	16,7	3,2	50,8	37,3	0	54	54	0
y [mm]	6,3	21,4	32,5	32,5	21,4	0	0	46	46

Typenschlüssel



Original-Sprache: deutsch.
Rechtlich bindende Sprachversion: deutsch.

Voith Turbo H + L Hydraulic GmbH & Co. KG
Schuckertstraße 15
71277 Rutesheim, Germany
Tel. +49 7152 992 3
Fax +49 7152 992 400
sales-rut@voith.com
www.voith.de/hydraulik-systeme



VOITH
Engineered Reliability