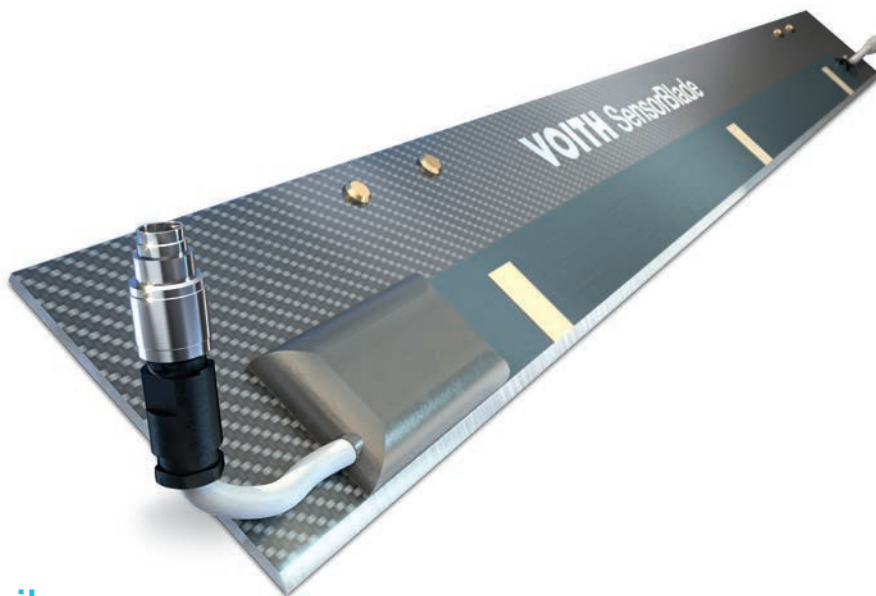


# Service für perfekte Schaberarbeit Voith Doctoring Solutions



## Ihre Vorteile

- + Alles aus einer Hand: Untersuchung und Empfehlungen zur Optimierung der Schaberarbeit
- + Perfekte Schaberausrichtung: Verringerung des Papierzugs, Reduktion von Bahnabrissen
- + Geringerer Energieverbrauch durch weniger Rückbefeuchtung und Erhöhung der Entwässerungsleistung
- + SensorBlade: Messung des Klingen-Anpressdruckprofils
- + Verbesserte Effizienz der Papiermaschine
- + Längere Lebensdauer der Klingen führt zu geringeren Klingenkosten
- + Geringerer Verschleiß der Walzenbezüge



## Schaber-Services zur Erhöhung der Papiermaschineneffizienz

Schaber im Former, in der Presse, in der Trockenpartie und im Kalandrier haben einen erheblichen Einfluss auf die Produktivität einer Papiermaschine.

Die zuverlässige Funktion des Schabersystems, sei es für die Entfernung von Verunreinigungen und Wasser von der Walzenoberfläche oder für die Bahnabnahme an Walzen und Zylindern, muss jederzeit gewährleistet sein. Insbesondere die Abnahme der Bahn von der Zentralpresswalze bei einem Bahnabriss muss sofort und effektiv erfolgen. Eine falsche Ausrichtung oder ungleichmäßige Belastung des Schabersystems kann von mangelnder Reinigung der Walzenoberfläche bis hin zum Durchlassen der Papierbahn und in der Folge zu schweren Schäden und Ausfallzeiten führen.

Deshalb muss das System „Schaberbalken-Halter-Klinge-Walze“ perfekt abgestimmt sein.

## Warum Voith?

Als Komplettanbieter bietet Voith fortschrittliche Lösungen im Bereich der Schabertechnologie. Voith bietet Lösungen rund um die Beschabering. Ein Expertenteam von Doctoring Solutions kümmert sich nicht nur um die Klingen selbst, sondern konzentriert sich auf den gesamten Prozess, bei dem alle relevanten Produkte zusammenspielen: Schabersystem, Klingenthaler, Schaberausrichtung, Klingen und Walzenbezug.

Die kombinierte Entwicklung von Walzenbezügen und Schaberklingen bietet Synergieeffekte zum Nutzen unserer Kunden.

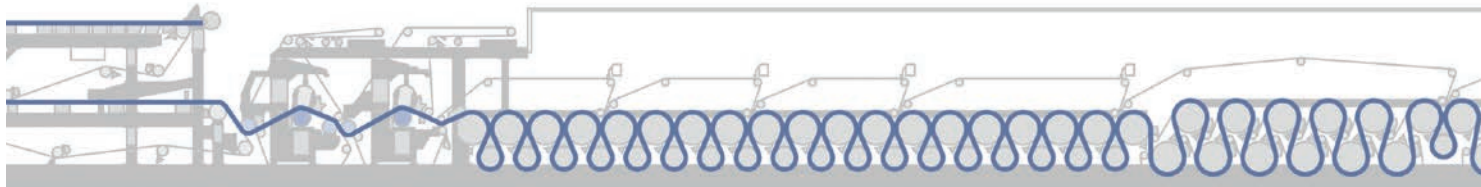
## Schaberpositionen in einer Papiermaschine

### Former

Wichtig für die effiziente Entwässerung

### Presse

Unerlässlich für die Bahnabnahme an der Zentralpresswalze



### Brustwalze

**Problem:** Unzureichende Beschabering, die zum Durchlassen von Fasern und Wasser führt

**Lösungsansatz:** Überprüfung des Schaberdrucks und der Schabereinstellung mit SensorBlade

**Umsetzung:** Optimierung der Schaberausrichtung und des Schaberdrucks

**Ihr Vorteil:** Höherer Trockengehalt und weniger Faseraufbau

### Saugpresswalze

**Problem:** Rückbefeuchtung und limitierter Trockengehalt

**Lösungsansatz:** Reduzierung der Rückbefeuchtung und Optimierung der Entwässerungsleistung

**Umsetzung:** Maßgeschneidertes Schabersystem

**Ihr Vorteil:** Höhere Entwässerung und weniger Energieverbrauch

### Zentralpresswalze

**Problem:** Erhöhter Zug, Bahndurchlassen, unzureichende Bahnabnahme

**Lösungsansatz:** Optimierung der Walzenrauigkeit und Walzenkonditionierung, Überprüfung des Klingen-Anpressdruckprofils mit SensorBlade

**Umsetzung:** Wartung und Ausrichtung des Schabersystems, Einbau der perfekten Klinge für Ihren Walzenbezug

**Ihr Vorteil:** Weniger Bahnabriss und Stillstände, höhere Maschinenverfügbarkeit

## Doctoring Solutions Services

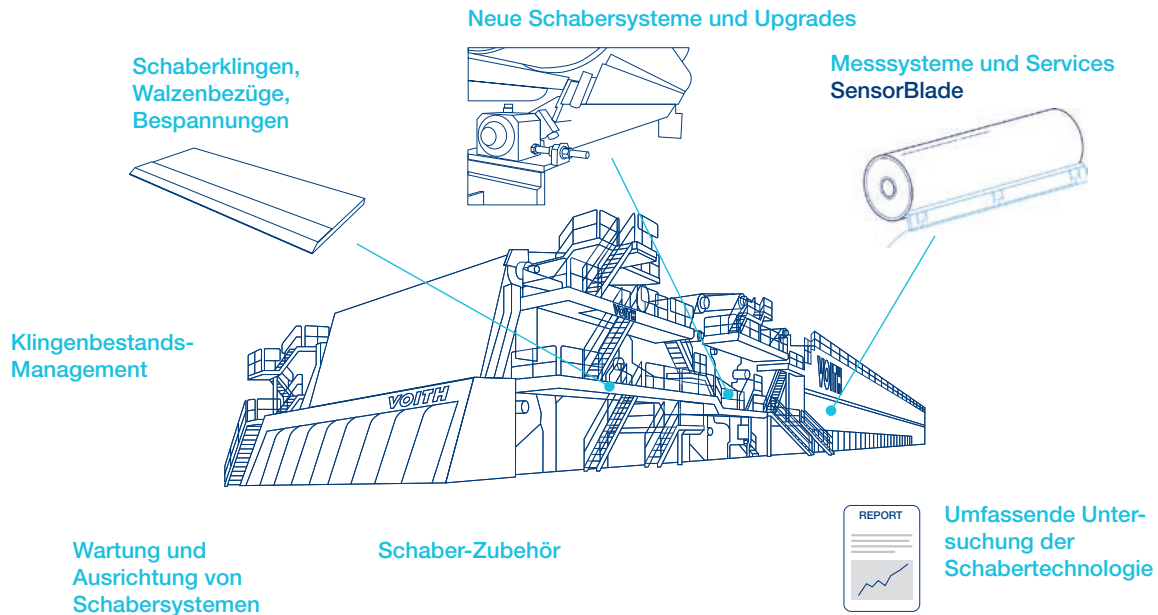
Mit unseren Doctoring Solutions unterstützen wir Sie bei Stillständen, bei der Fehlersuche und bei der kontinuierlichen Verbesserung der Schaberarbeit. Sie können sich auf Ihre Kernkompetenzen konzentrieren, wir kümmern uns um die Beschaberung.

Unser Voith Doctoring Solutions Team analysiert und untersucht Schabersysteme vor Ort und entwickelt Vorschläge zur Steigerung der Effizienz Ihrer Papiermaschine.

Weitere Tätigkeiten umfassen die optische Kontrolle von Walzen und Zylinderoberflächen, die Analyse von Walzenbezügen (z.B. Rauigkeitsmessung, Rillentiefe, Oberflächenspannung).

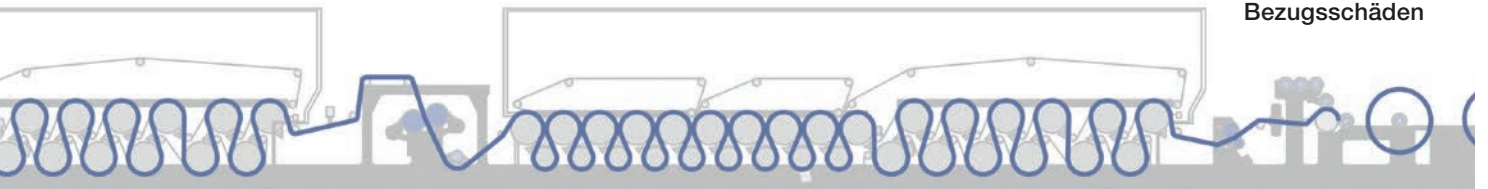
Mit unserem Klinsenbestands-Managementsystem reduzieren wir den Verwaltungsaufwand unserer Kunden durch die automatische Nachlieferung von Schaberklinsen deutlich. Darüber hinaus können wir interessante kommerzielle Paketlösungen anbieten.

## Doctoring Solutions Portfolio



**Trockenpartie**  
Bahndurchlass vom letzten Trockenzylinder

**Kalender und Aufrollung**  
Effiziente Reinigung zur Vermeidung von Bezugsschäden



### Bestandsmanagement von Schaberklinsen

**Problem:** Begrenzte Verfügbarkeit von Personal  
**Lösungsansatz:** Reduzierung des Verwaltungsaufwands (Überprüfung des Klinsenbestands, Nachbestellung von Klinsen, usw.)

**Umsetzung:** Bestands-Management zur vollautomatischen Verwaltung des Klinsenbestands

**Ihr Vorteil:** Weniger Personalbedarf, Digitalisierung und transparenter Klinsenbestand

### Trockenzylinder

**Problem:** Bahndurchlassen, Verschmutzung der Trocknerzylinder

**Lösungsansatz:** Überprüfung des Klinsen-Anpressdruckprofils mit SensorBlade, mechanische Überprüfung des gesamten Schabersystems

**Umsetzung:** Wartung und Einstellung der Schabersysteme, Optimierung der Klinsenqualitäten

**Ihr Vorteil:** Weniger Ablagerungen auf den Trocknerzylindern, verbesserte Sauberkeit der Trockensiebe

### Kalender

**Problem:** Ablagerungen und Verunreinigungen, die zu Schäden an den Bezügen führen

**Lösungsansatz:** Überprüfung des Klinsen-Anpressdruckprofils mit SensorBlade, Verbesserung des Schabers durch Verwendung von geeignetem Klinsenmaterial

**Umsetzung:** Wartung und Ausrichtung des Schabersystems, Auswahl der perfekten Schaberklinsenqualität

**Ihr Vorteil:** Effiziente Reinigung der Walzenbezüge führt zu weniger Ablagerungen und zur Vermeidung von Hot Spots, verbesserte Lebensdauer der Walzenbezüge

## Serviceangebot

Zu den Standard-Serviceleistungen gehören die Wartung und Reparatur von Schabersystemen, die Messung und Ausrichtung von Schabersystemen, die visuelle Inspektion des Klingenzustands und Empfehlungen für mögliche Verbesserungen.

- Umfassende Untersuchung / Audit der Schabersysteme
- Wartung und Ausrichtung von Schabersystemen
- BIMS – Blade Inventory Management System
- Neue Schabersysteme, Umbauten und Upgrades
- SensorBlade-Messungen
- Troubleshooting
- Schaber- und Dichtklingen

## Doctoring Solutions sind Teil des umfassenden Servolution-Portfolios



### Equipment Services

#### Montage & Inbetriebnahme

- Montage
- Inbetriebnahme

#### Maintenance

- Inspektion
- Vorbeugende Instandhaltung
- Korrektive Instandhaltung
- Anlagen-Verbesserung
- Instandsetzung

#### Materialien

- Ersatzteile
- Verschleißteile & Verbrauchsmaterialien



### Prozess Services

#### Audits

- Produktion
- Instandhaltung
- Digitalisierung
- Energie
- Sicherheit
- IT-Sicherheit

#### Expertenunterstützung & Beratung

- Smart monitoring
- Daten Analysen
- Zustandsüberwachung
- Technologie
- Instandhaltung
- Engineering
- Automation

#### Training

- Anlagentechnik
- Produktion & Technologie
- Sicherheit
- Methodik

#### Messtechnik & Diagnose

- 3D Scan
- Ausrichtungsservice
- MobiLab – Mobiles Labor
- Papierfeuchtequerprofil Analyse
- Papier Profilanalyse (Tapio)
- Nipkraftmessung
- Schwingungsanalyse
- SpeedUp Zertifikat
- Wet End Prozess Analyse

#### Pilotversuche

- Stoffaufbereitung
- Versuchspapiermaschine
- Versuchsstreichmaschine
- Versuchskalender
- Labormessungen- und Analysen

Bitte klicken Sie auf diesen [Link](#) oder scannen Sie den QR-Code, um unsere Doctoring Solutions Services Website zu besuchen:



Voith Group  
St. Pöltener Straße 43  
89522 Heidenheim  
Deutschland

[www.voith.com](http://www.voith.com)

Wie können wir Sie unterstützen?  
Kontaktieren Sie uns einfach über unser [Webformular](#).



Kontakt:  
Tel. +43 2630 36900 410  
[doctoring.solutions@voith.com](mailto:doctoring.solutions@voith.com)



# VOITH