

Speicherladeeinheit SLE 00



Pumpen und Hydraulik-**Lösungen**
von Voith Turbo H+L hydraulic.
Systeme **speziell für Sie**

Die Speicherladeeinheit SLE 00 ist ein kompaktes Funktionselement, welches die Anforderungen moderner Speicherladetechnik in optimaler Weise umsetzt.

Durch sanfte, hydraulisch gesteuerte Schaltvorgänge wird der Systemdruck überwacht und auf dem gewählten Druckniveau gehalten. Aufgrund geringer Verlustleistungen entsteht ein energetisch optimiertes Versorgungssystem, welches bei geringer Antriebsleistung gleichzeitig die Entnahme hoher Spitzenleistungen erlaubt.

Sämtliche funktions- und sicherheitsrelevanten Bauteile sind in der Einheit integriert. Durch den kompakten Blockaufbau wird der erforderliche Verrohrungsaufwand auf ein Minimum reduziert.

Als Standardbaustein wird die SLE 00 für Pumpenfördermengen bis 30 l/min eingesetzt. Zusätzliche, modular einsetzbare Optionsbausteine sind verfügbar.

Produktmerkmale

- Integration sämtlicher funktions- und sicherheitsrelevanter Elemente
- kompakte Bauweise, einfache Inbetriebnahme, problemlose Handhabung
- hohe Verfügbarkeit, robuste und bewährte Funktionselemente
- optimierter Leistungshaushalt bei reduzierter Wärmeabgabe in das Hydrauliksystem

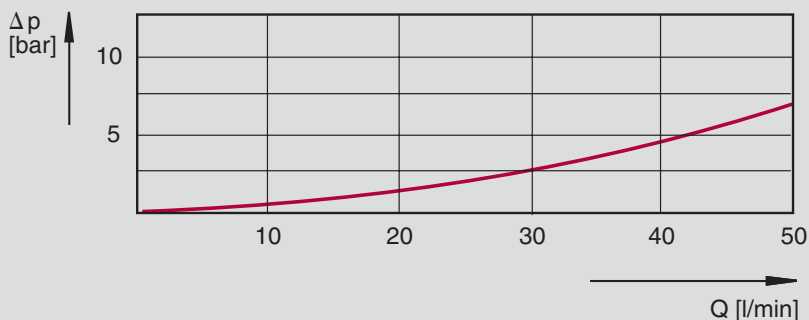
Optionen

- elektrische Speicherentladung / druckloser Motoranlauf
- Druckschalter zur zusätzlichen Überwachung des Systemdruckes

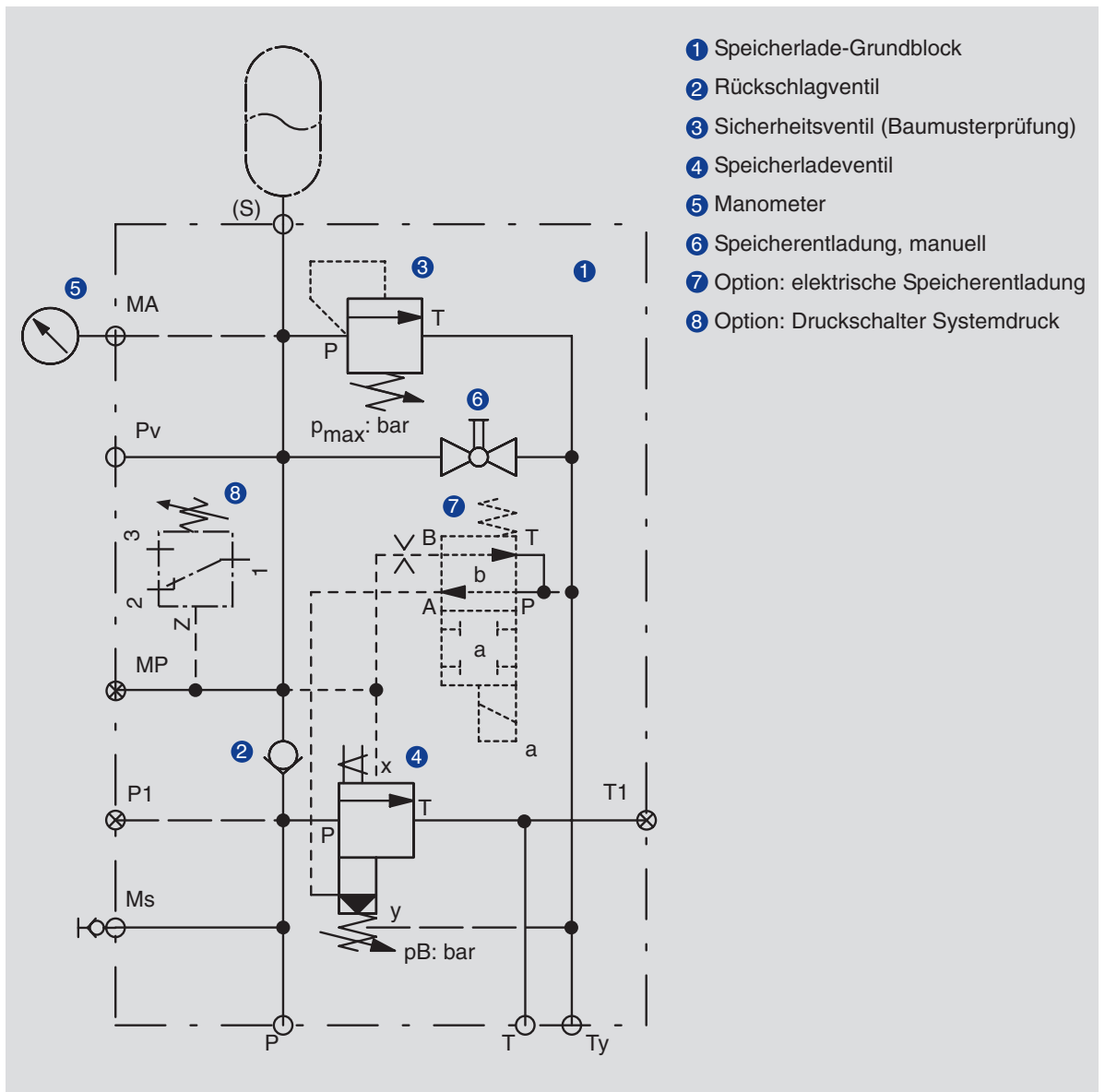
Technische Daten SLE 00

Allgemeine Kenngrößen		
Befestigungsart		2 x M6 x 105
Leitungsanschluss		siehe Anschlussgrößen
Einbaulage		beliebig
Umgebungstemperatur	°C	-5 bis 50
Schutzart		IP 65
Hydraulische Kenngrößen		
Pumpenfördermenge	l/min	30
Betriebsdruckbereich max.	bar	315
Druckmitteltemperatur	°C	-5 bis 70
Viskositätsbereich	mm ² /s	10 bis 300
Druckstufen	bar	20-45; 45-80; 80-120; 120-175; 175-250; 250-315
Schaltherese	%	5; 10; 15; 20

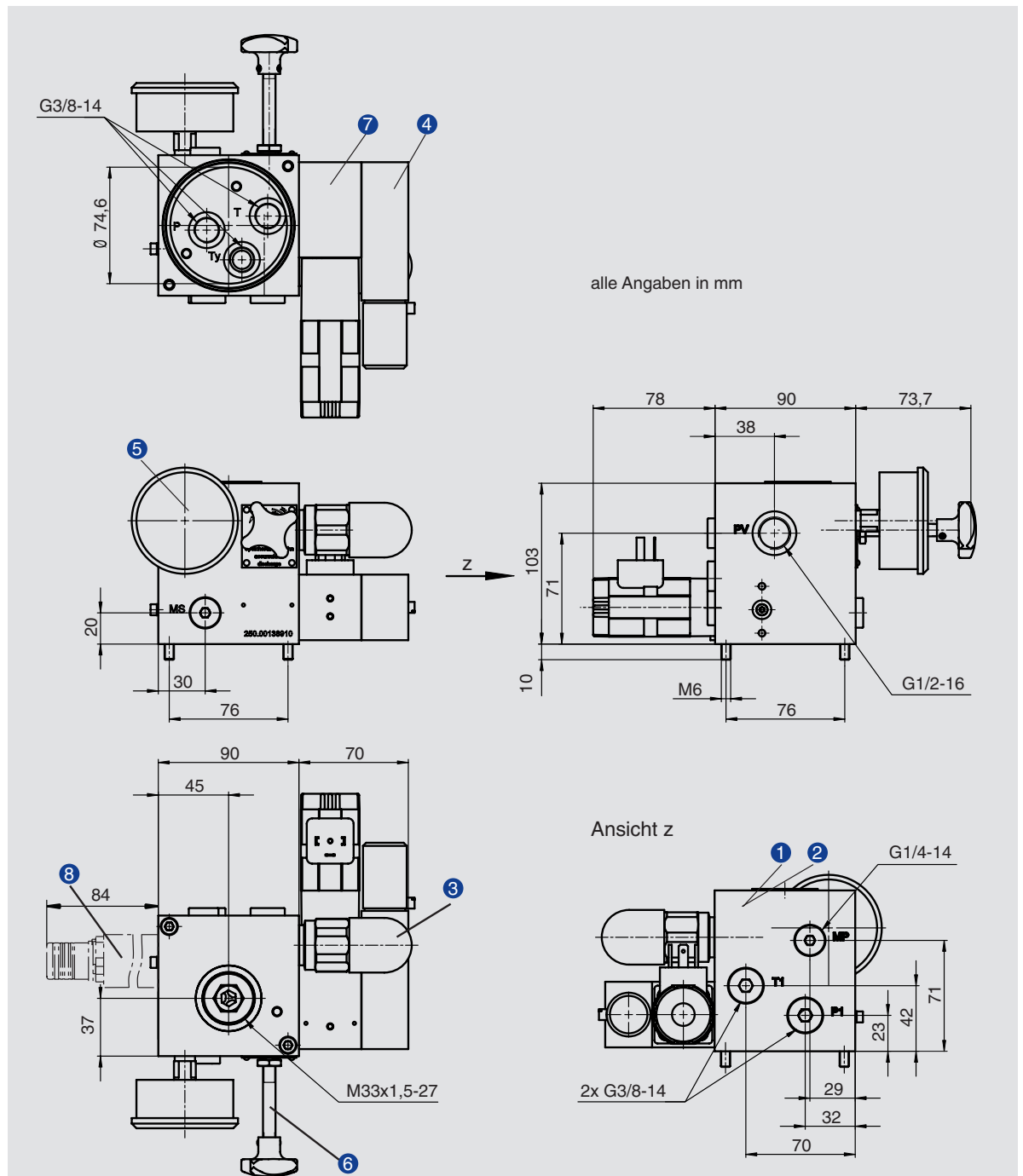
Durchflusskennlinie Umlaufdruck P-T für Hydrauliköl 35 mm²/s, 50°C



Hydraulikplan

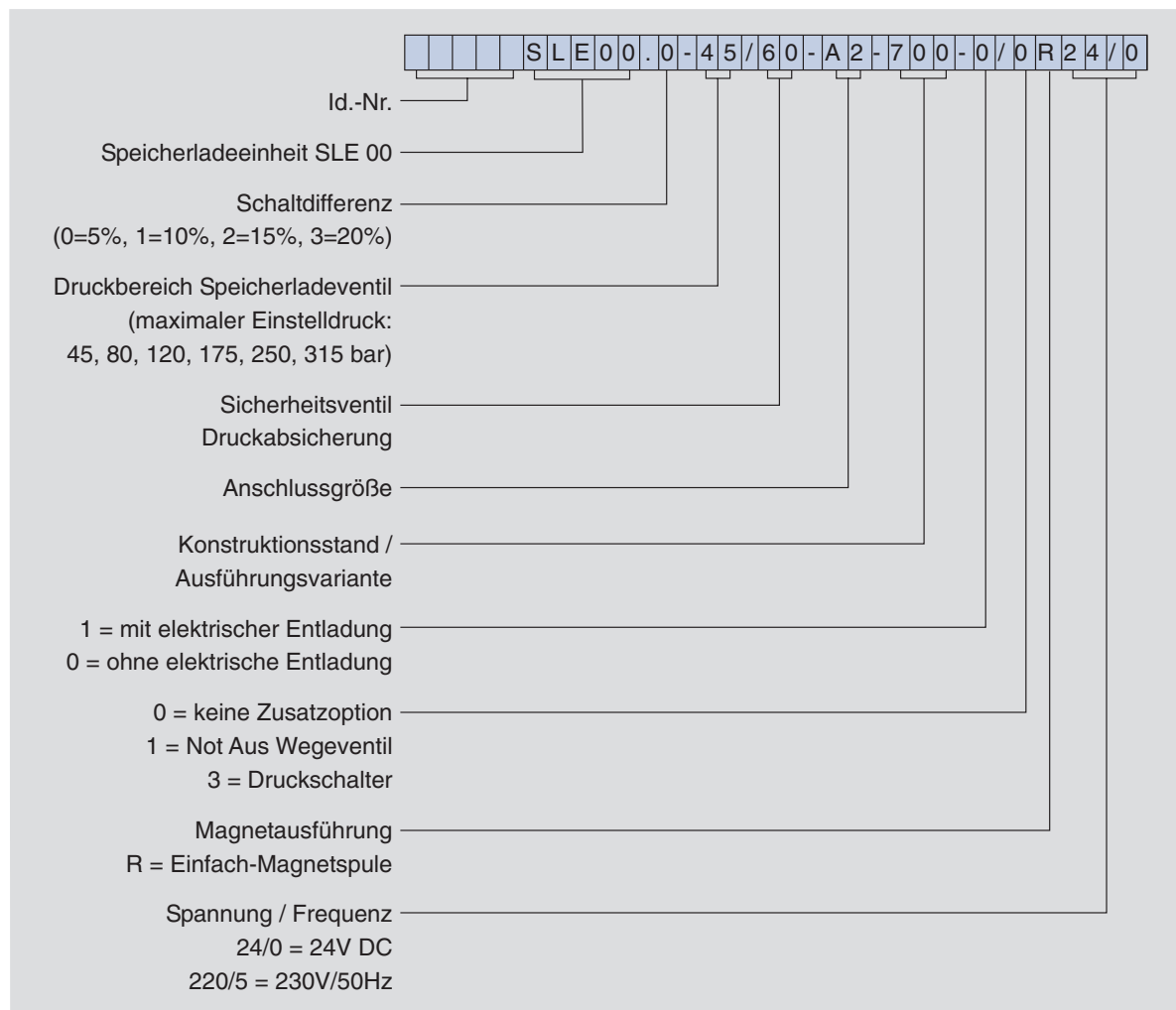


Maßzeichnung



- | | |
|--|---|
| 1 Speicherlade-Grundblock | 5 Manometer |
| 2 Rückschlagventil | 6 Speicherentladung, manuell |
| 3 Sicherheitsventil (Baumusterprüfung) | 7 Option: elektrische Speicherentladung |
| 4 Speicherladeventil | 8 Option: Druckschalter Systemdruck |

Typenschlüssel



Anschlussgrößen A2		
P von Pumpe	P/P1	G ^{3/8}
P zum Verbraucher	PV	G ^{1/2}
T Umlauf	T/T1	G ^{3/8}
T Steueröl	Ty	G ^{3/8}
Speicher	S	M 33x1,5

Voith Turbo H + L Hydraulic GmbH & Co. KG
Schuckertstraße 15
71277 Rutesheim, Germany
Tel. +49 (0)71 52/9 92-3
Fax +49 (0)71 52/9 92-4 00
sales-rut@voith.com
www.voithturbo.com

VOITH
Engineered reliability.