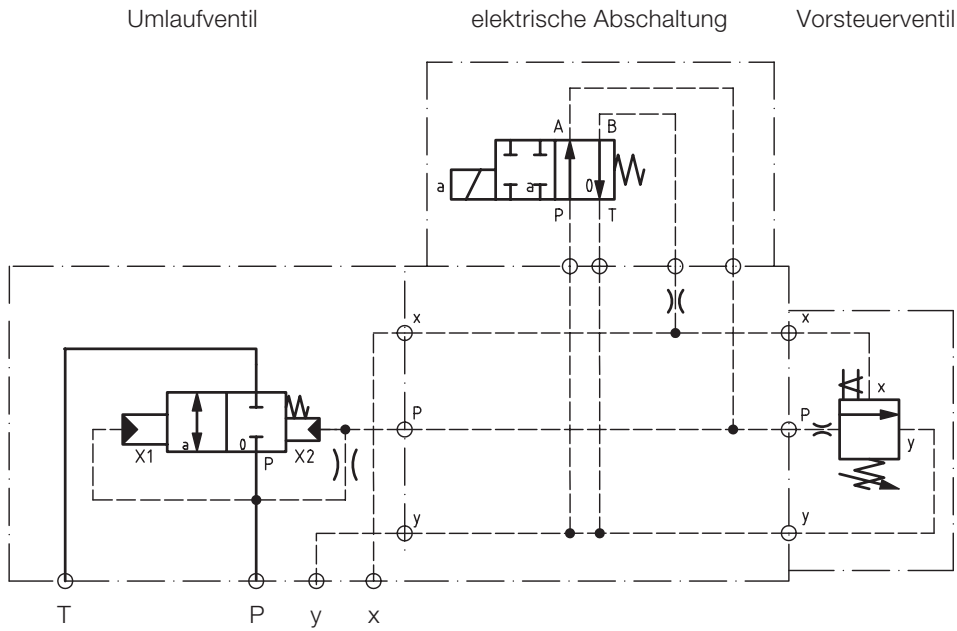


Elektrische Abschaltung für Speicherladeventile Technisches Datenblatt



- Drucklose Anlaufschaltung
- Elektrische Entlastung des Druckspeichers
- Geeignet für Speicherladeventile:
 - NG 6 ISO 4401
 - NG 10 ISO 4401
 - Bausatz / Blockeinbau

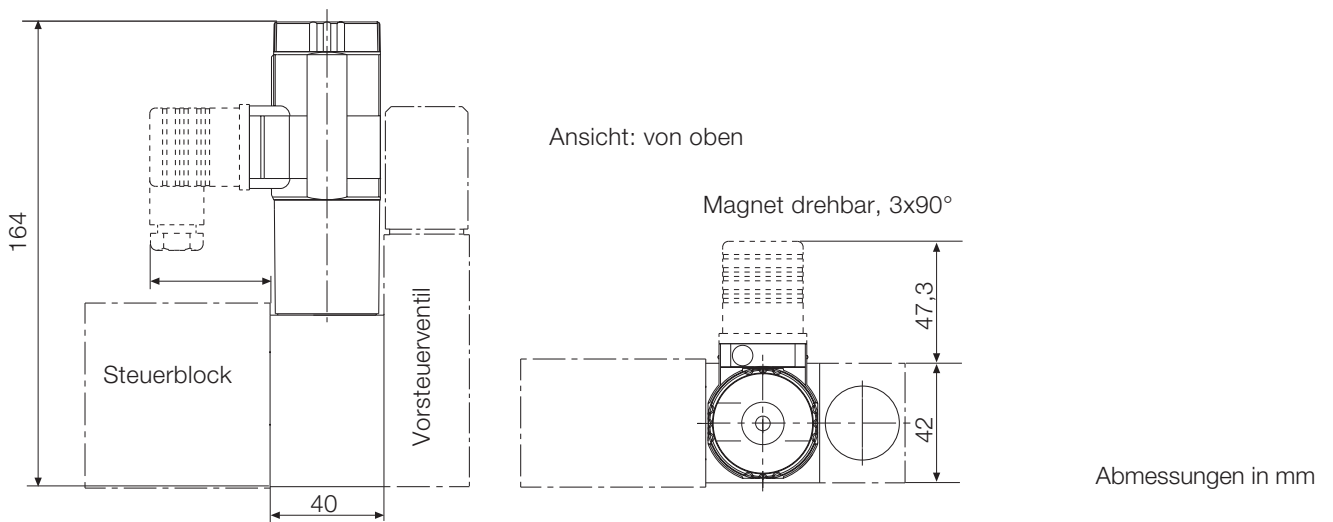
Blockschaltbild



In der geöffneten Stellung ist das Ventil stromlos. Dadurch ist P mit y (Tank) verbunden und das Speicherladeventil schaltet immer auf drucklosen Umlauf. Der Speicher an P ist ebenfalls mit y (Tank) verbunden und wird somit entleert.

Bei bestromten Ventil sind die o.g. Verbindungen getrennt und die Schaltung arbeitet unter Kontrolle des Vorsteuerventils.

Maßzeichnung



Technische Daten

Allgemein

Bauart	Kolbenventil
Betätigungsart	elektrisch
Einbaulage	beliebig
Umgebungstemperatur	-5 bis +50 °C

Hydraulische Kenngrößen

Betriebsdruck P,A,B	max. 315 bar
Betriebsdruck T	max. 150 bar
Druckmitteltemperatur	-10 bis +70 °C
Viskositätsbereich	10 bis 300 mm ² /s
max. Durchfluss	30 l /min

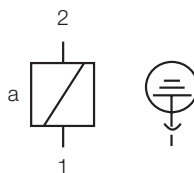
Elektrische Kenngrößen

Ventilspannung (±10%)	24 V DC	230V, 50Hz AC
Schaltzeit ein*	17 ms	25 ms
Schaltzeit aus**	17 ms	25 ms
Leistungsaufnahme P20	20 W	
Einschaltleistung P20		64 VA
Einschaltdauer	100%	100%
Schutzart DIN 40050	IP65 bei gestecktem Ventilstecker	

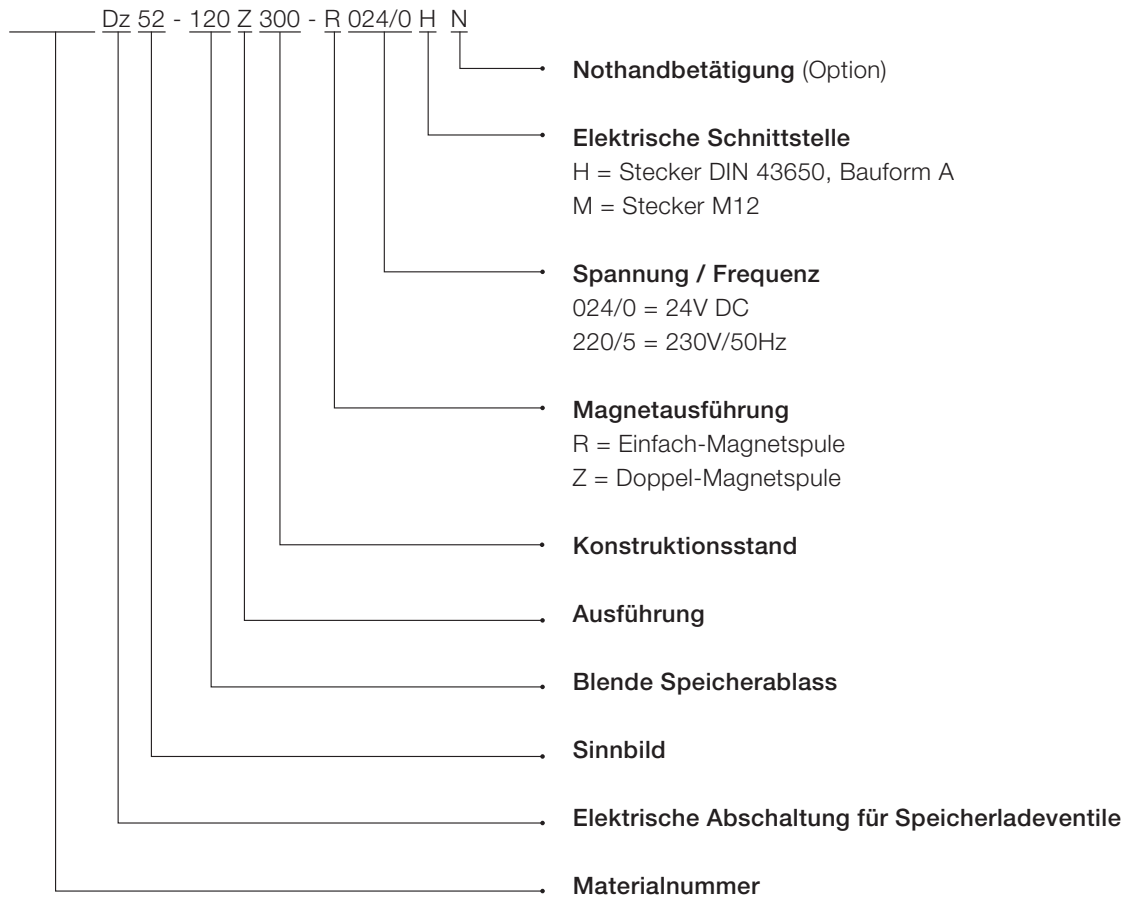
* bei 24V DC ±5%

** bei Klemmspannung = -50V im Freilaufkreis

Klemmenbelegung



Typenschlüssel



Original-Sprache: deutsch.

Rechtlich bindende Sprachversion: deutsch.

Voith Turbo H + L Hydraulic GmbH & Co. KG
Schuckertstraße 15
71277 Rutesheim, Germany
Tel. +49 7152 992 3
Fax +49 7152 992 400
sales-rut@voith.com
www.voith.de/hydraulik-systeme



VOITH
Engineered Reliability