

Hydraulische Taktlüftung für Rollenvorschübe Produktdatenblatt



Vorteile

- + Einstellbarer Lüfthub ohne mechanische Anschläge
- + Einstellbare Anpresskraft der Vorschubwalzen
- + Sehr kurze, reproduzierbare Schalt- und Zykluszeiten
- + Servicehub bei reduzierter Geschwindigkeit
- + Abgeschlossene Funktionsbaugruppe
- + Einfache Ventilsteuerung mit schnellschaltenden Ventilen

Aufbau und Wirkungsweise

Die Steuereinheit Taktlüftung ist eine kompakte und abgeschlossene Baugruppe für den Einsatz in Walzenvorschüben. Mit der Steuereinheit Taktlüftung wird das Vorschubmaterial kurzzeitig freigegeben, um das Ausrichten des Materials mit Suchstiften zu ermöglichen. Vor dem zurückziehen der Suchstifte muss das Walzenpaar mit exakt definierter Kraft geschlossen sein, weshalb der Walzenlüftzyklus auch direkt in zeitkritischer Abhängigkeit zum Pressentakt steht. Die eingesetzten Ventilkomponenten können dank kurzen Reaktions- und Stellzeiten die dynamische Zwischenlüftung gewährleisten. Die kompakte Systemlösung steuert im effektiven Zusammenspiel der verschiedenen Maschinenelemente und Funktionen optimal. Durch praxisingerechte Einstellparameter kann die Voith Taktlüftung für unterschiedliche, anlagenspezifische Anforderungsprofile angepasst werden.

Technische Daten

| | |
|-------------------------|---|
| Betriebsdruck* | 250 bar |
| Anordnung Lüftzylinder* | Optional Zylinder Ausfahren → Schließen / Lüften |
| Anzahl Lüftzylinder* | beliebig |
| Ventilspannung | 24 V |
| Ventilschaltzeit | 17 ms (Option 8 ms -HS2) |
| Volumen Druckspeicher* | 0,5 l Standard |

* Entsprechend anforderungsspezifischem Auslegungsprotokoll

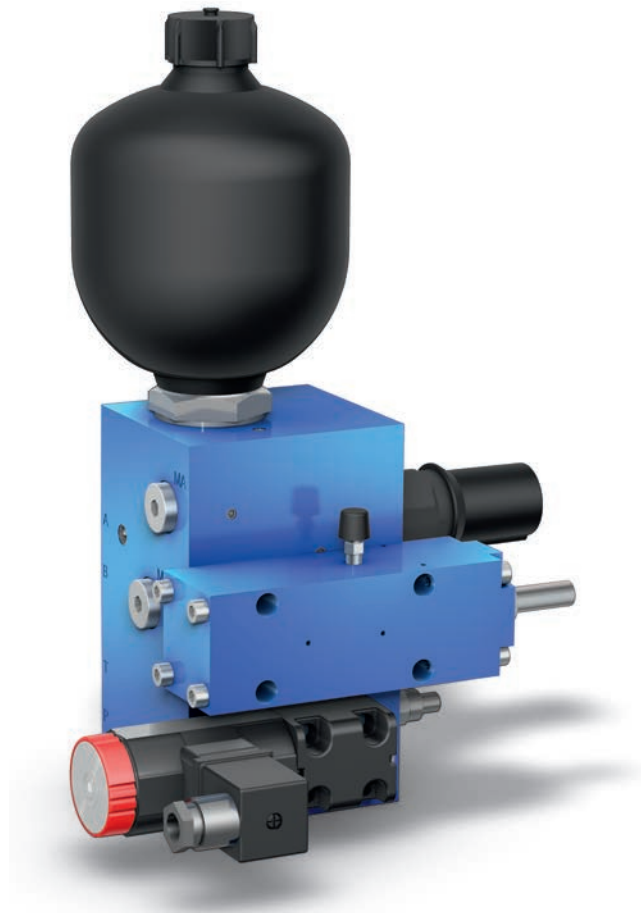
Optionen

- Ansteuerelektronik zur Schaltzeitreduzierung auf <10 ms
- Zusatzbausteine
 - Bandklemmung
 - elektrisch verstellbarer Anpressdruck
- Anwendungsspezifische Sonderausführungen
- Taktlüftung für Vorschub-Richtmaschinen

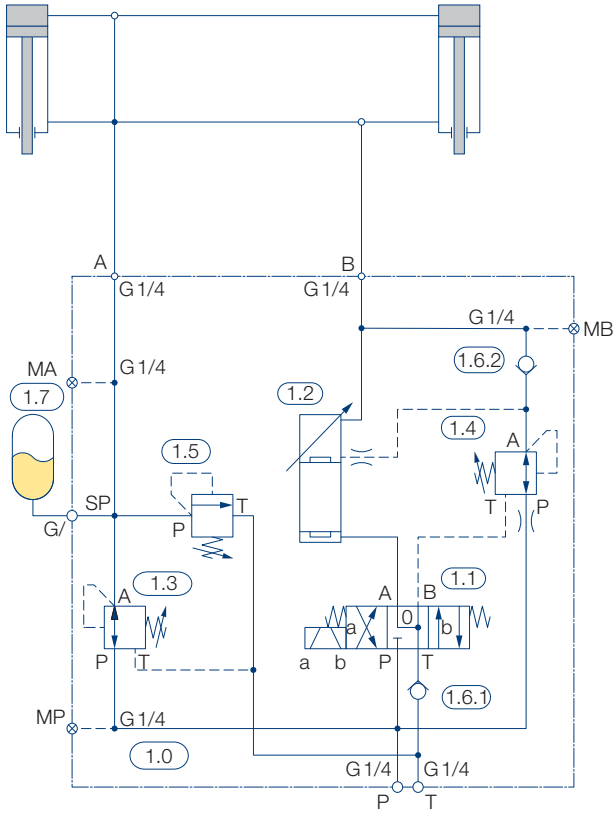
Einsatzgebiete

- Taktlüftung an Rollenvorschüben

Hydraulische Taktlüftung

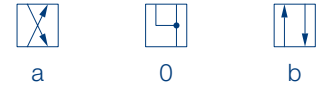


Systemskizze



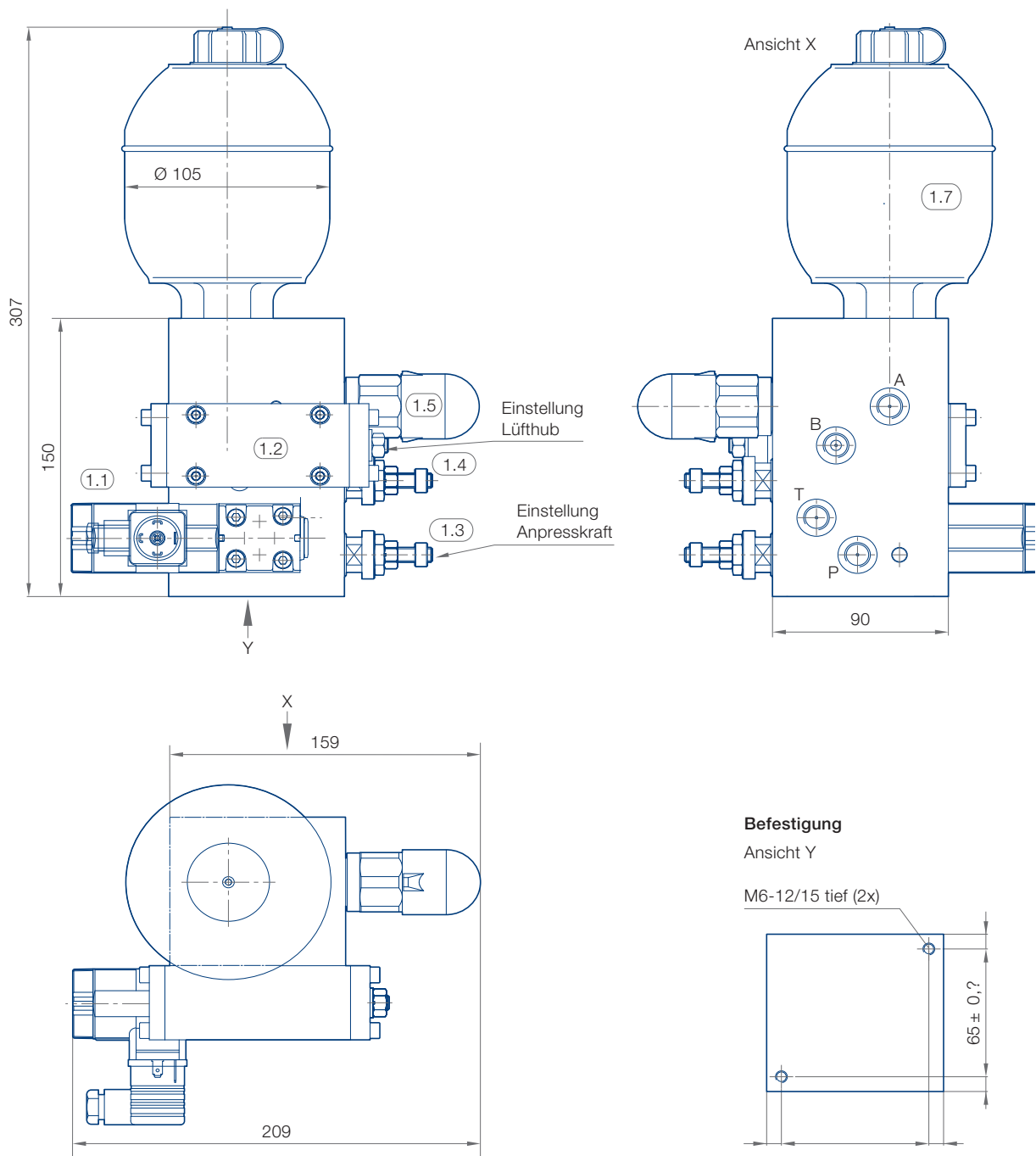
- | | |
|------------------------------------|-------------------------------|
| 1.0 Taktlüftung Steuerblock | 1.4 Füllventil (5–15 bar) |
| 1.1 Taktventil schnellschaltend | 1.5 Druckabsicherung Speicher |
| 1.2 Dosierventil einstellbar | 1.6 Rückschlagventile |
| 1.3 Druckminderventil Anpresskraft | 1.7 Druckspeicher |

Ventilbeschriftung (1.1)



| | | |
|-------------------|---|---|
| Takt lüften | | X |
| Takt schließen | X | |
| Service lüften | X | |
| Service schließen | X | |

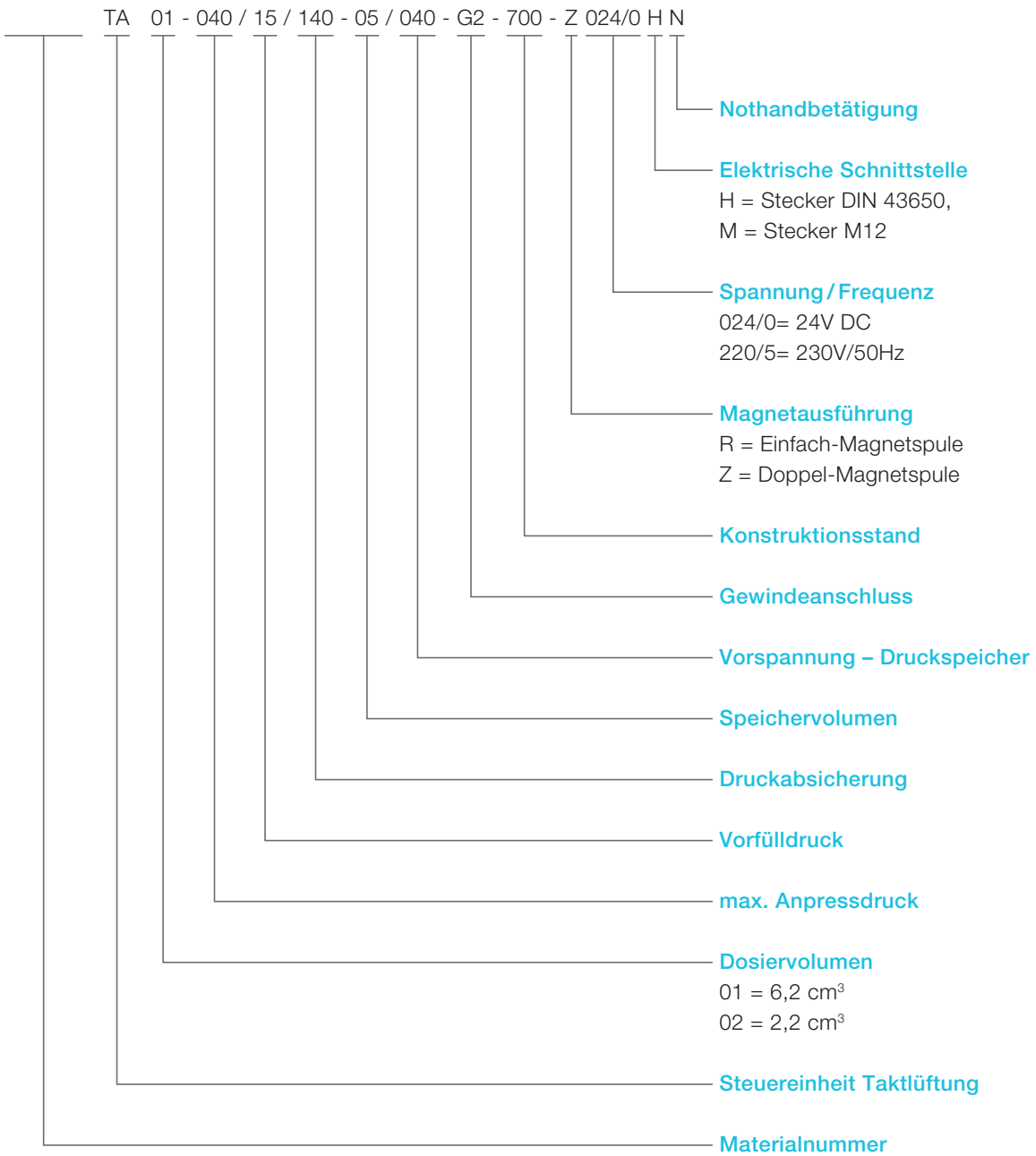
Maßzeichnung



Anschlüsse

P, A, B, T G 1/4"

Typenschlüssel



Originalsprache Deutsch
Rechtlich bindende Sprache: Deutsch

Voith Group
St. Pöltener Straße 43
89522 Heidenheim
Deutschland

www.voith.de/hydraulik

Kontakt:
Tel. +49 7152 992 3
sales-rut@voith.com



VOITH