

Wegeventile und Montageplatten Schmier- und Kühlanwendungen



Vorteile

- + Geringer Platzbedarf
- + Flanschbauweise,
Mehrfachverkettung möglich
- + Geringe elektrische Schaltleistung
- + Verschleißfestigkeit mit Keramikbauteilen
- + Integrierte Rückschlagfunktion

Technische Daten: Ventil

Allgemein

Bauart	Sitzventil
Betätigungsart	Pneumatisch, elektrisch geschaltet
Befestigungsart	4 x M5 x 110 ISO 4762, 10.9
Leitungsanschluss	Montageplatte
Einbaulage	Beliebig
Umgebungstemperatur	+10 bis +50 °C
Masse Ventil	<1 kg

Hydraulische Kenngrößen

Betriebsdruck in A und B	0 - 40 bar 0 - 80 bar 0 - 120 bar
Druckmitteltemperatur	+10 bis +70 °C
Viskositätsbereich	1 bis 150 mm ² /s bei 20 °C
Max. Durchfluss	40 l /min

Elektrische

Ventilspannung (±10%)	24 V DC
Schaltzeit ein	50 bis 400 ms
Schaltzeit aus	50 bis 400 ms
Leistungsaufnahme P20	4,8 W
Einschaltdauer	100%
Schutzart DIN 40050	IP65 bei gestecktem Ventilstecker

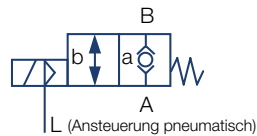
Pneumatische Kenngrößen

Betriebsdruck L	Min. 6 bis max. 8 bar
-----------------	-----------------------

Optionen

- Weitere Sinnbilder auf Anfrage
- Plattenaufbau, Mehrfachverkettung
- Weitere Temperaturbereiche auf Anfrage
- Weitere Druckbereiche auf Anfrage

Sinnbild



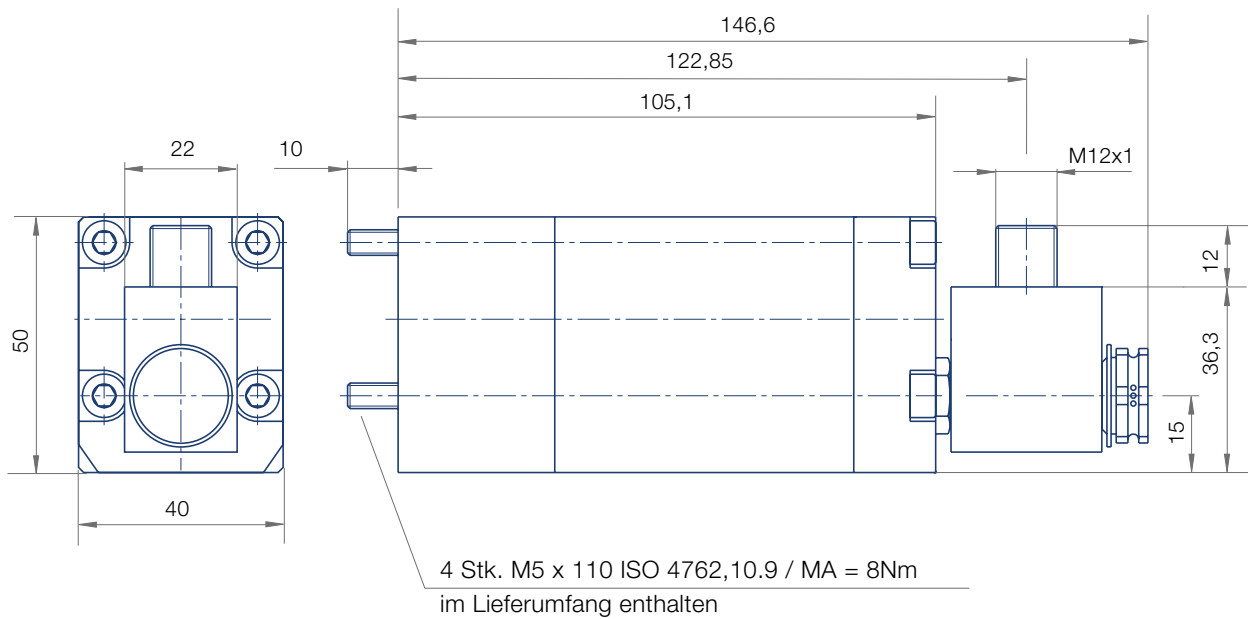
Klemmenbelegung



Produktmerkmale

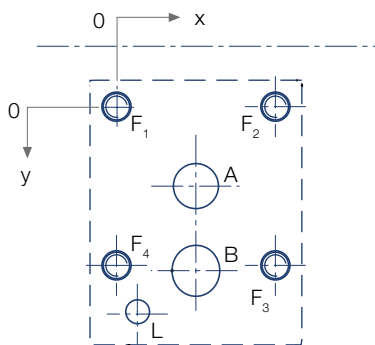
Merkmale	Vorteile/Nutzen
Pneumatisch vorgesteuert, elektrisch betätigt	<ul style="list-style-type: none">+ Bestehende Energiequelle an der Maschine wird zum Vorsteuern genutzt+ Geringe elektrische Leistung für die Schaltung notwendig+ Aufwand und Kosten für die Inbetriebnahme sind gering
Standardausführung mit Keramikugel	<ul style="list-style-type: none">+ Saubere Strömungskanäle durch optimierte Geometrie im Ventil+ Hohe Verschleißfestigkeit
Modular speziell entwickelte Anbauplatten sind anflanschbar	<ul style="list-style-type: none">+ Geringer Platzbedarf+ Diverse spezifische Varianten realisierbar+ Unterschiedliche oder gleiche Druckbereiche+ Erweiterbar und adaptierbar+ Einfache und schnelle Montage+ Geeignet für Retrofit+ Einfacher und schneller Service+ Hohe Verfügbarkeit durch schnelle Austauschbarkeit der Ventile

Maßzeichnung: Ventil



Alle Angaben in mm
Magnet frei drehbar

Lochbild: KSS Ventil auf Anschlussplatte



	A	B	F1	F2	F3	F4	L
\varnothing max [mm]	8,8	8,8	-	-	-	-	4,2
x [mm]	15	15	0	30	30	0	4
y [mm]	15	31	0	0	30	30	39

Diverse Einfach- und Mehrfachmontageplatten sind erhältlich.

Ansicht: Anschraubfläche der Anschlussplatte

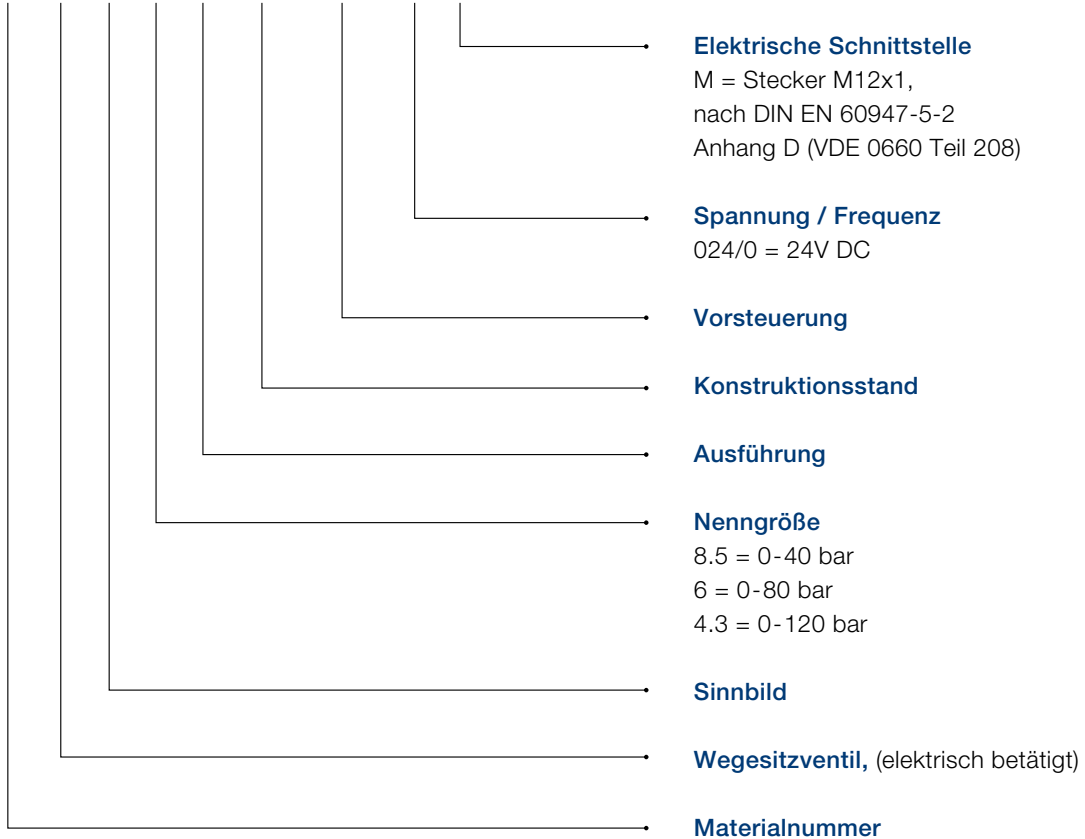
F: M5, Gewindetiefe min. 12 mm

Alle Maße $\pm 0,1$ mm

Alle Angaben in mm

Typenschlüssel: Ventil

WSE 13 - 6 KSSP 100 - PNEU 024/0 M



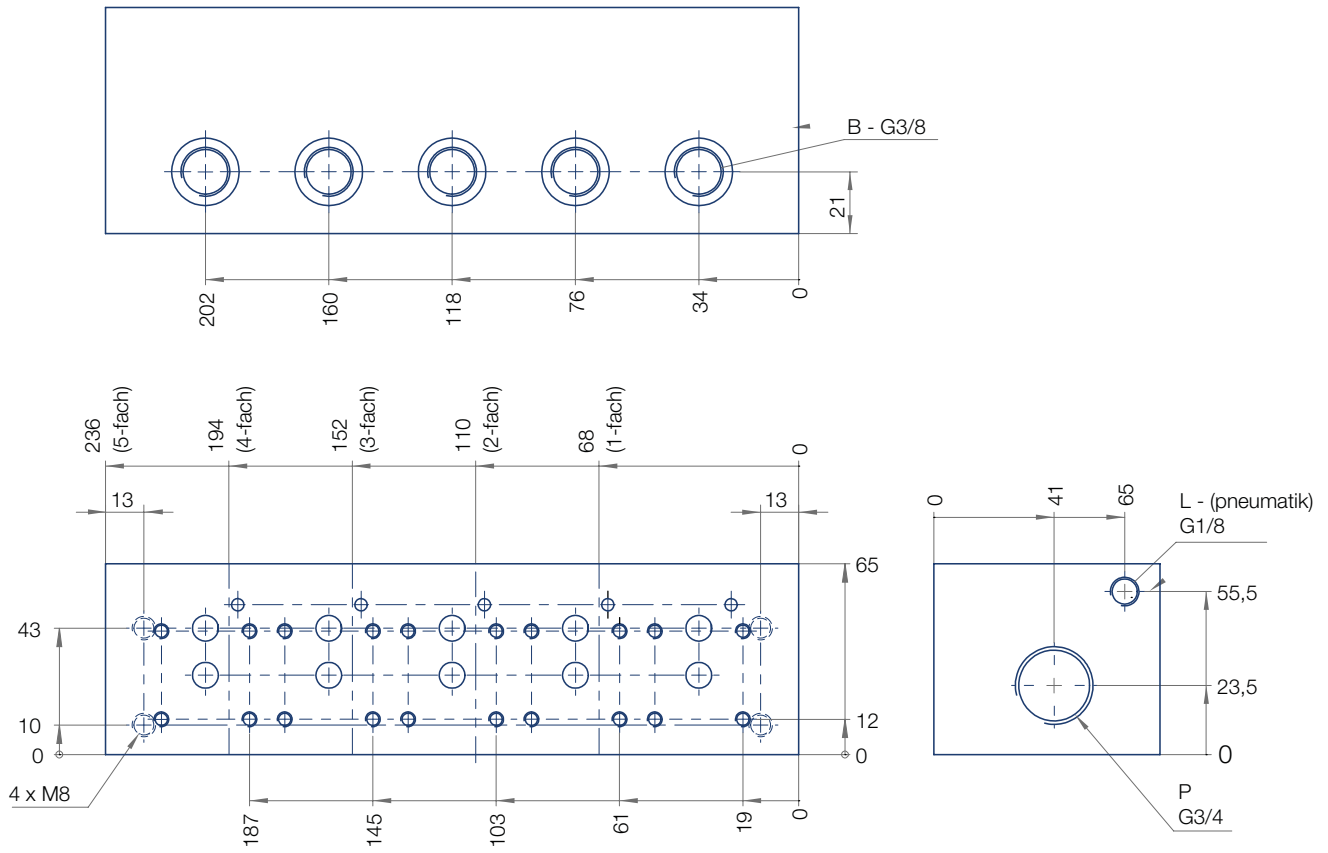
Variantenaufbau und Anflanshmöglichkeiten



Vorteile

- + Längsverkettung beliebig erweiterbar
- + Querverkettung beliebig erweiterbar
- + Mehrere Druckstufen pro Verbraucher

Maßzeichnung: Montageplatte



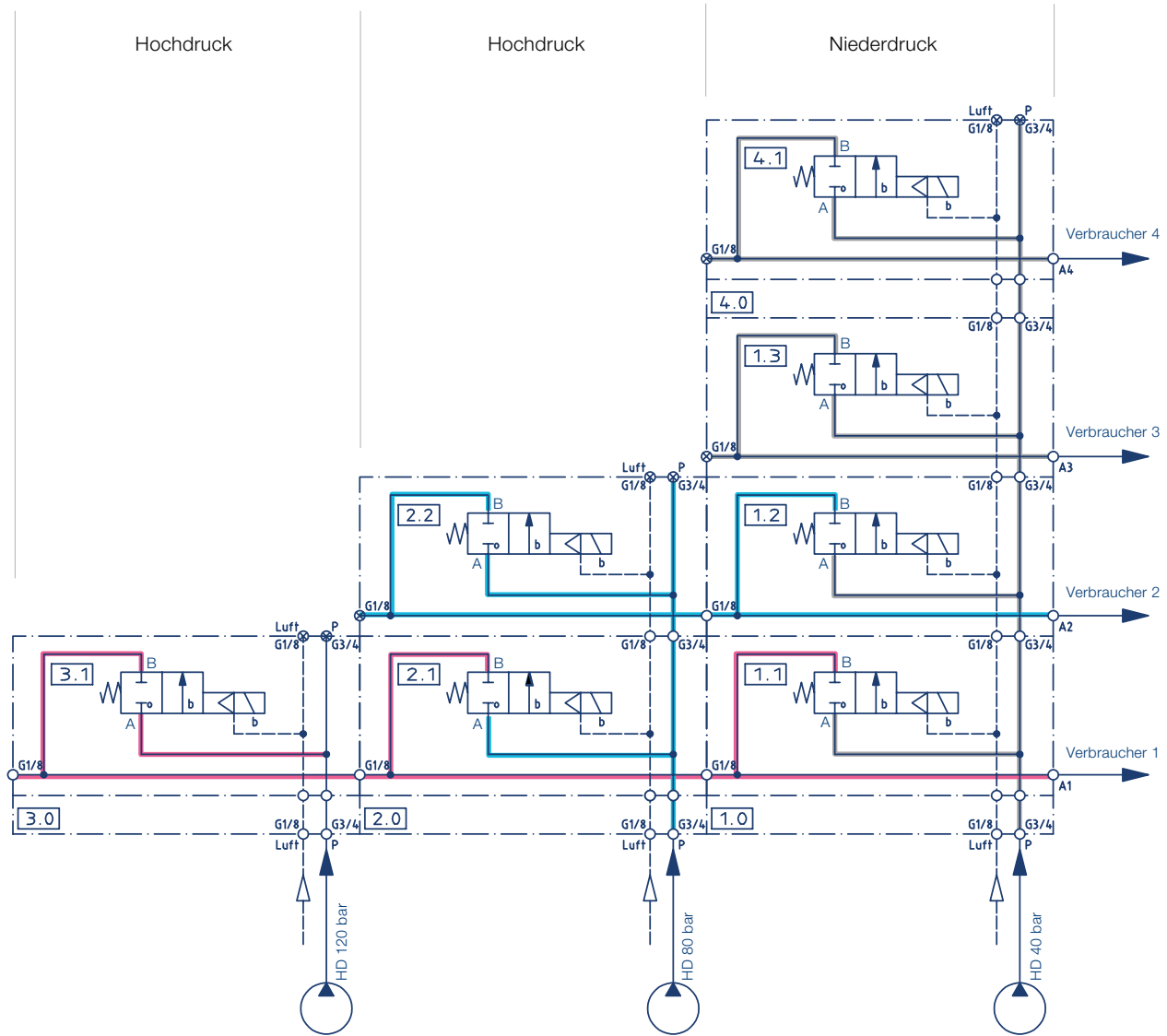
Alle Angaben in mm

Typenschlüssel: Montageplatte

<p><u>PW 6 K - 3 G5 400</u></p>	<ul style="list-style-type: none"> _____ • Konstruktionsstand _____ • Anschlussgröße Gewinde G5 = 3/4" _____ • Mehrfachmontageplatte Anzahl der Aufbauten; 1 = 1-Fach bis 5 = 5-Fach _____ • Bohrbild _____ • Nenngröße _____ • Bezeichnung _____ • Materialnummer
---------------------------------	--

Montageplatten: Hydraulikschema

Beispiel: 1-Fach, 2-Fach und 3-Fach Platte quer- und längsverkettet



Original-Sprache: Deutsch

Rechtlich bindende Sprachversion: Deutsch

Voith Group
St. Pöltener Str. 43
89522 Heidenheim
Deutschland

Kontakt:
Tel. +49 7152 992 3
sales-rut@voith.com

www.voith.de/hydraulik



VOITH