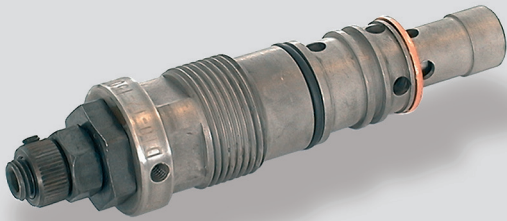


## Druckfolgeventil NG 6 Einbaupatrone, direktgesteuert



- Gedämpftes Kolbenventil
- Geringe Hysterese
- Mehrere Druckstufen
- Mehrere Verstellungsarten

## Technische Daten

### Allgemein

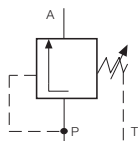
Schaltzeichen	siehe Symbol
Bauart	Kolbenventil
Befestigungsart	M 24 x 1,5
Leistungsanschluss	Aufnahmebohrung
Einbaulage	beliebig
Umgebungstemperatur	-5 bis +50 °C
Masse Ventil	0,5 kg

### Hydraulische Kenngrößen

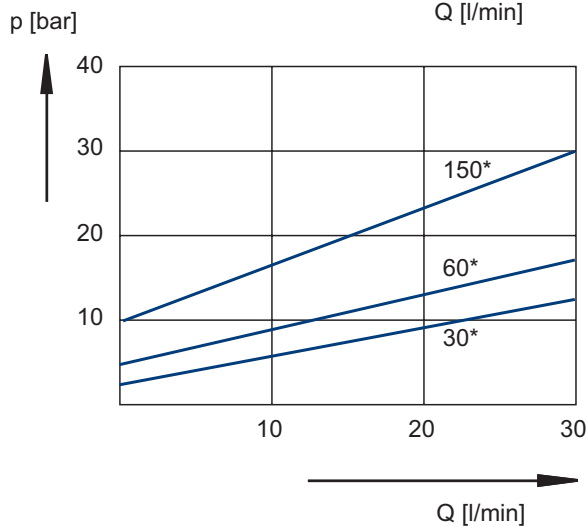
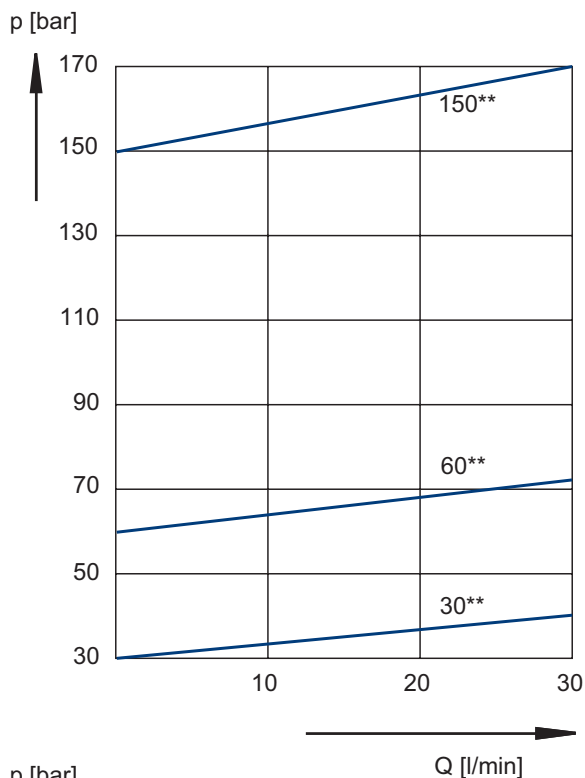
Druckstufen bei Anschluss A und B	3 - 30; 5 - 60; 10 - 150 oder 20 - 250
Druckmitteltemperatur	-10 bis +70 °C
Viskositätsbereich	10 bis 300 mm <sup>2</sup> /s
Nennurchfluss	siehe Volumenstrom-Kennlinie

### Symbol

D 11



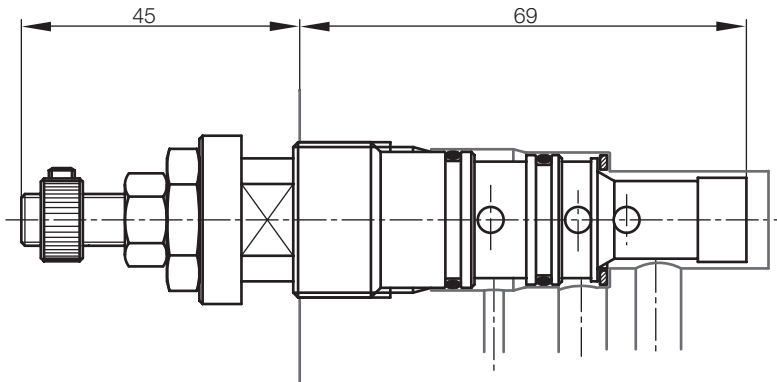
## Volumenstromkennlinie



\*min. Einstelldruck

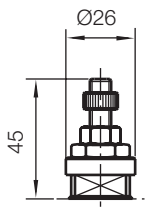
\*\*max. Einstelldruck

## Maßzeichnung

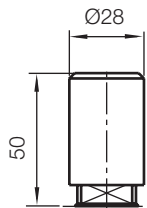


## Verstellungsarten

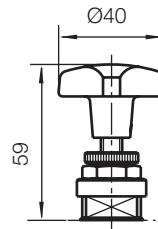
Ausführung S  
S = Gewindestift



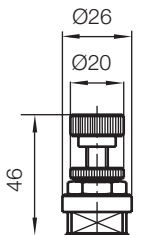
Ausführung K; P  
K = Kappe  
P = Kappe verplombt



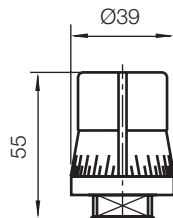
Ausführung G  
G = Sterngriff



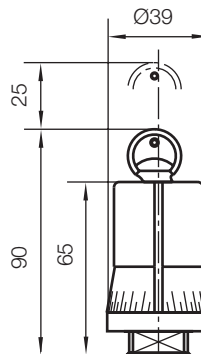
Ausführung H  
H = Handrad



Ausführung D  
D = Drehgriff



Ausführung V  
V = Drehgriff mit Schließung

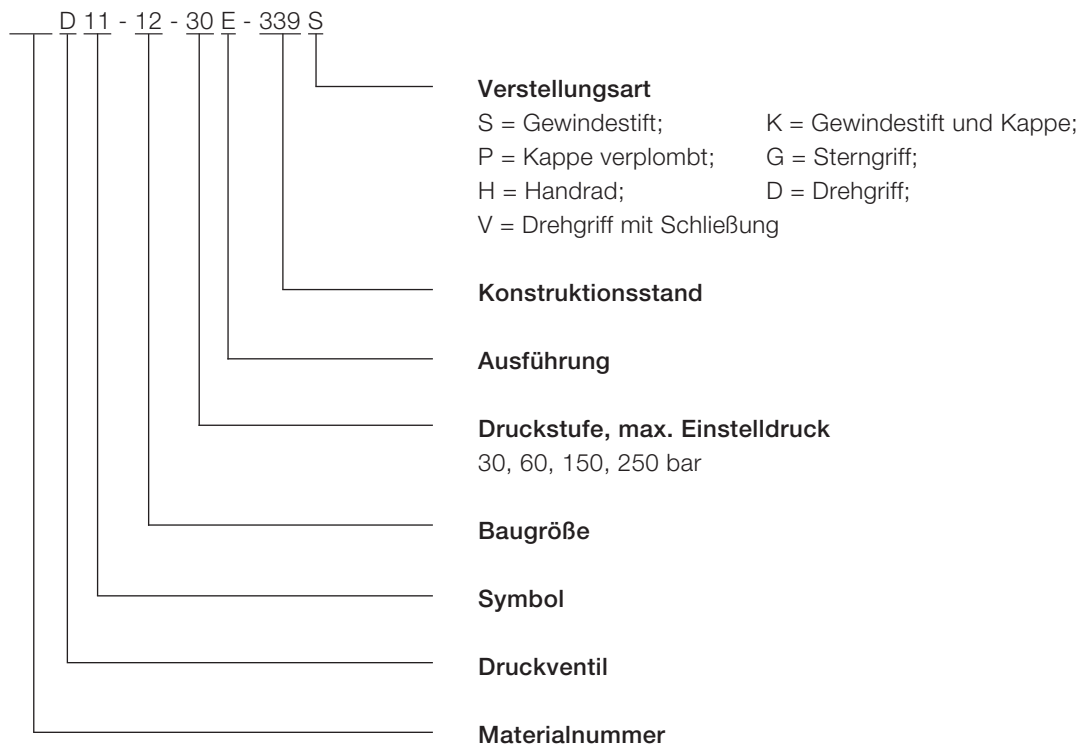


alle Angaben in mm



## Typenschlüssel

---



Voith Turbo H + L Hydraulic GmbH & Co. KG  
Schuckertstraße 15  
71277 Rutesheim, Germany  
Tel. +49 7152 992-3  
Fax +49 7152 992-400  
sales-rut@voith.com

voith.de



**VOITH**  
Engineered Reliability