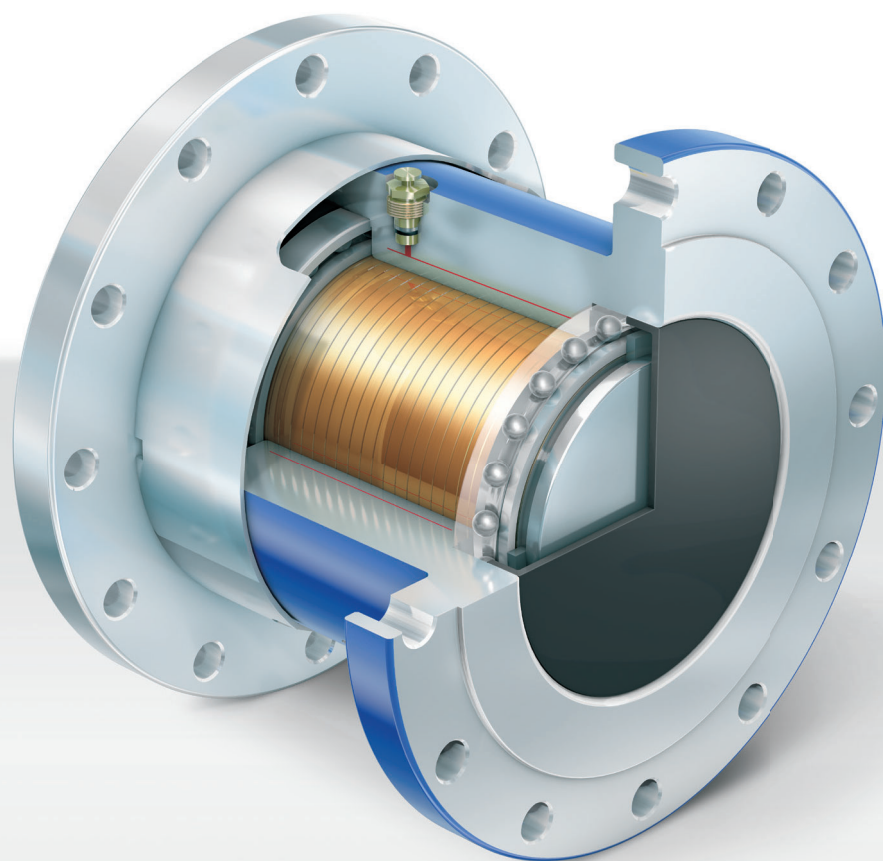
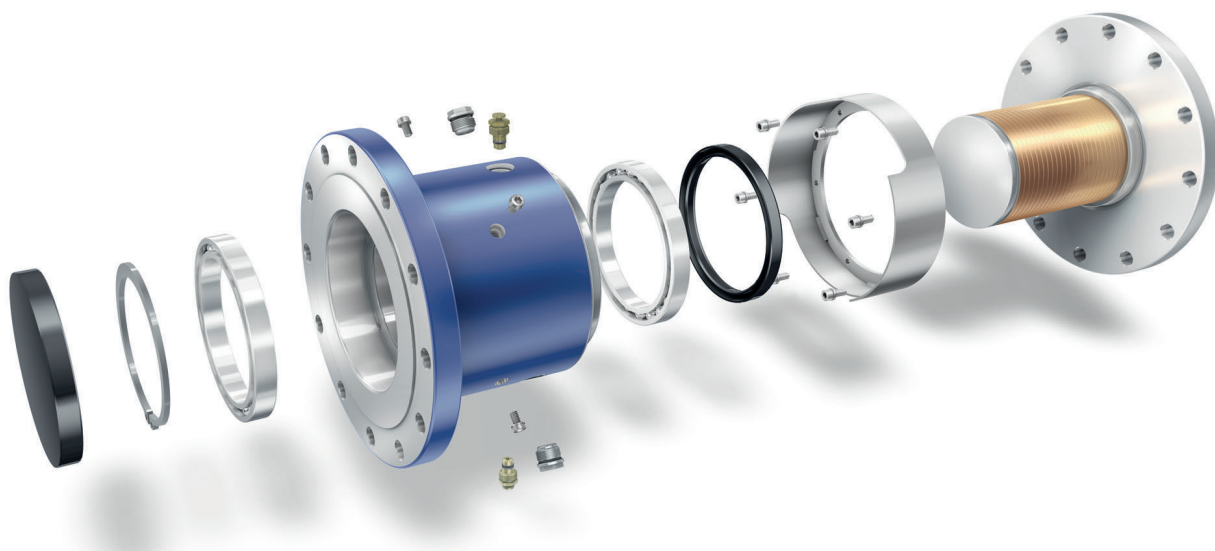


# 新一代扭矩限制器 SafeSet EZi



# 探索新一代 SafeSet

在恶劣环境下实现最佳性能并确保安全



✓ 超过40年的  
强大、可靠、成熟技术



缩短交付周期和交付时间

↓ 通过技术改进和剪切管安装工具,  
简化了安装复位程序。



释放机构的设计可消除峰值负载,  
无需松脱联轴器

+ 新增检测装置监控联轴器状态

# 请选择Ezi

40多年来，保护您的驱动系统始终是我们的核心任务。为此，我们持续简化设计并增加价值，使您的选择更简单。通过听取您的建议，我们发现客户需要更快速的交付，更简便的操作处理和维护。现在，我们最新一代SafeSet EZi联轴器使之成为现实。

## 专为提高生产率而设计

基于成熟的技术和可靠的准确性，如今，我们的技术得到进一步改善，并具有了消峰功能。这种改善可以保护设备在瞬间过载时不松脱开，同时更长的剪切槽和双向连接实现了快速、方便地复位。为提高效率并减少维修时间，您的维修箱中含有剪切管安装工具，可帮助您简化过载释放后更换剪切管的流程。

## 联轴器的省时设计

时间就是金钱——我们提供有定制图纸，您可使用我们的设计工具在几分钟内完成联轴器设计。这种设计理念与优化的生产工艺相结合，极大地改善了交付周期和交付时间。

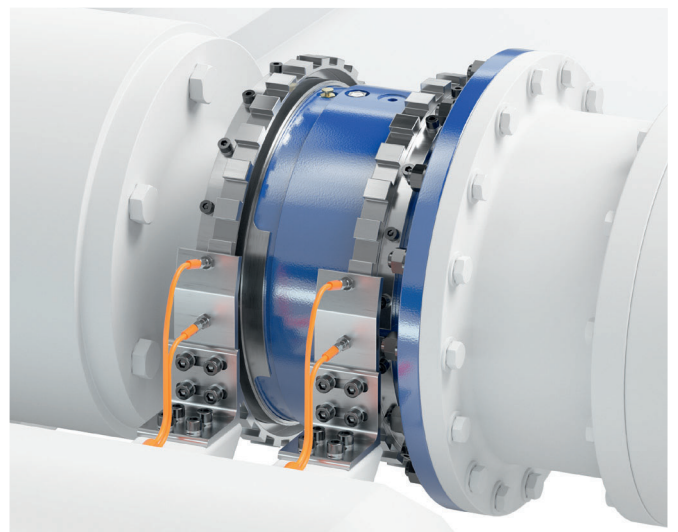
## 方便维护

多个注油孔简化了换油程序，无需旋转联轴器即可注入。此设计升级提供了一个解决方案，如果一个油孔损坏，则另一个辅助油孔可以注油实现连续生产。此外，用户友好型加注工具和预先确定的油量可节省时间。此设计理念改善了备件获得和交付时间，从而减轻了维护采购与计划的压力。

## 新增智能数字化功能

此外，Voith Dtect的使用可轻松监控联轴器状态。这种完全兼容的可选系统可提供以下信息：

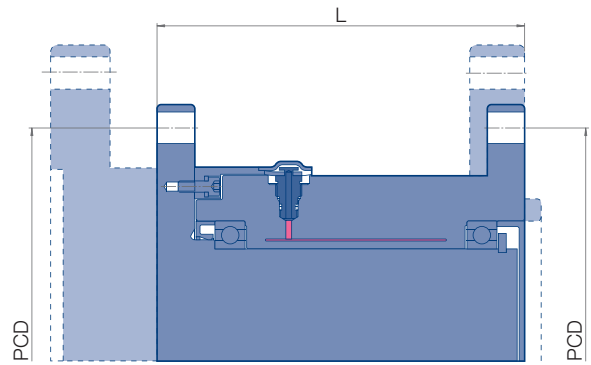
- 峰值荷载打滑测量
- 速度
- 断开指示和事件记录
- 维修指示灯



配备Dtect系统的扭矩限制联轴器SafeSet EZi-N

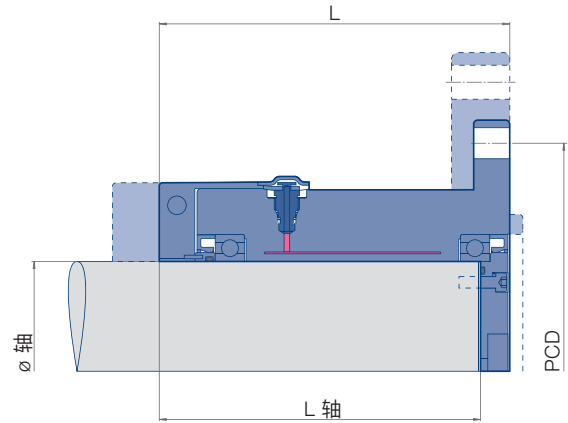
**SafeSet EZi-P 系列, 用于法兰与法兰连接**

尺寸	$M_A$ [kNm]	$PCD_{min}^1$ [mm]	$L_{min}^2$ [mm]
60	1.3-3.3	172	133
120	4.6-20	250	190
180	13.1-59.8	340	262
260	39.2-179	489	361
340	110-461	628	527
420	171-788	761	585



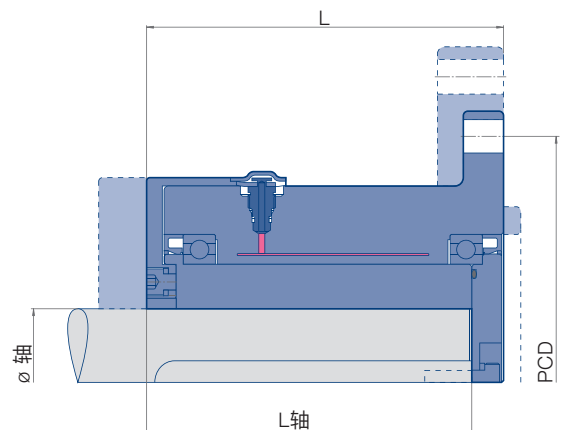
**SafeSet EZi-N 系列, 用于光轴与法兰连接**

尺寸	$M_A$ [kNm]	$PCD_{min}^1$ [mm]	$L_{min}^2$ [mm]	Shaft $\varnothing$ [mm]
60	1.3-3.3	172	143	60
90	3.2-12	204	198	90
120	4.6-20	250	193	120
150	8.9-38.9	294	235	150
200	17.9-81.8	373	288	200



**SafeSet EZi-K 系列, 用于带键轴与法兰连接**

尺寸	$M_A$ [kNm]	$PCD_{min}^1$ [mm]	$L_{min}^2$ [mm]	Shaft $\varnothing_{max}^3$ [mm]
120	4.6-20	250	181	85
180	13.1-59.8	340	251	135.5
260	39.2-179	489	342	209.5
340	110-461	628	497	283
420	171-788	761	557	348



上述表格给出了最常见的联轴器配置。如需扩展, 请使用我们的网络工具。

注: 所有接口均可根据您的特定应用进行配置和定制。

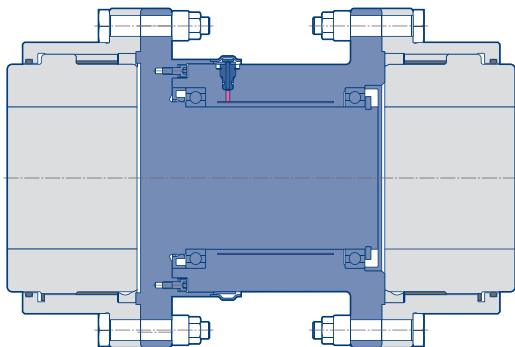
$M_A$ : 释放力矩 - 调整范围

1: 最小PCD (节圆直径) 取决于选定的孔径

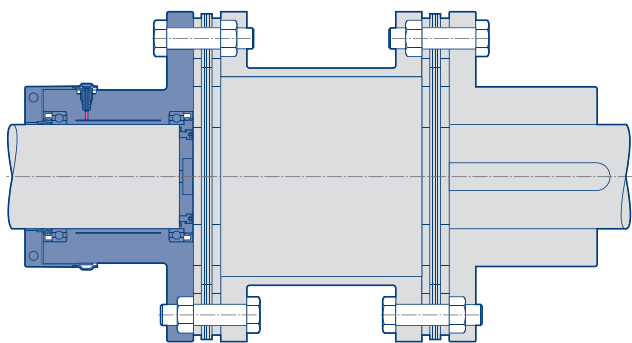
2: 最小L取决于选定的法兰厚度和定心类型

3: 最小轴直径取决于轴上键的数量

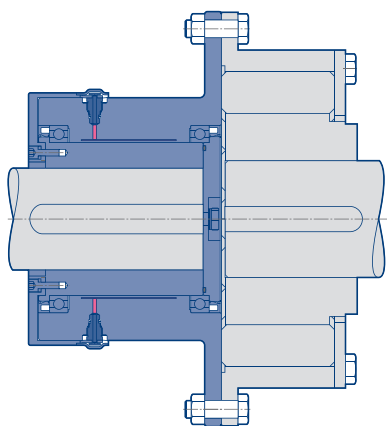
SafeSet EZi-P, 用于两个半齿轮联轴器之间



SafeSet EZi-N, 与膜片联轴器联结



SafeSet EZi-K, 带键轴与弹性联轴器联结



**福伊特驱动技术系统（上海）有限公司**  
上海市莘庄工业区元电路365号  
邮编：201108  
电话：021 2408 7690  
传真：021 6442 8610  
网址：[www.voith.com](http://www.voith.com)

**VOITH**