

Speicherladeeinheit SLE 02



Pumpen und Hydraulik-**Lösungen**
von Voith Turbo H+L hydraulic.
Systeme **speziell für Sie**

Die Speicherladeeinheit SLE 02 ist ein kompaktes Funktionselement, welches die Anforderungen moderner Speicherladetechnik in optimaler Weise umsetzt.

Durch sanfte, hydraulisch gesteuerte Schaltvorgänge wird der Systemdruck überwacht und auf dem gewählten Druckniveau gehalten. Durch geringe Verlustleistungen wird ein energetisch optimiertes Versorgungssystem möglich, welches bei geringer Antriebsleistung gleichzeitig die Entnahme hoher Spitzenleistungen erlaubt.

Sämtliche funktions- und sicherheitsrelevanten Bauteile sind in der Einheit integriert. Durch den kompakten Blockaufbau wird der erforderliche Verrohrungsaufwand auf ein Minimum reduziert.

Als Standardbaustein wird die SLE 02 für Pumpenfördermengen bis 75 l/min eingesetzt. Zusätzliche, modular einsetzbare Optionsbausteine sind verfügbar.

Produktmerkmale

- Integration sämtlicher funktions- und sicherheitsrelevanter Elemente
- kompakte Bauweise, einfache Inbetriebnahme, problemlose Handhabung
- hohe Verfügbarkeit, robuste und bewährte Funktionselemente
- optimierter Leistungshaushalt bei reduzierter Wärmeabgabe in das Hydrauliksystem

Optionen

- elektrische Speicherentladung / druckloser Motoranlauf
- Druckschalter zur zusätzlichen Überwachung des Systemdruckes
- Not-Aus Sperrventil

Technische Daten SLE 02

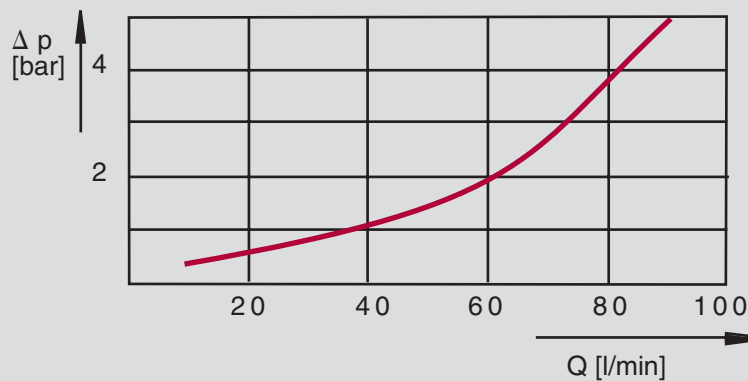
Allgemeine Kenngrößen

| | | |
|---------------------|----|-----------------------|
| Befestigungsart | | 2 x M10 x 120 |
| Leistungsanschluss | | siehe Anschlussgrößen |
| Einbaulage | | beliebig |
| Umgebungstemperatur | °C | -5 bis 50 |
| Schutzart | | IP 65 |

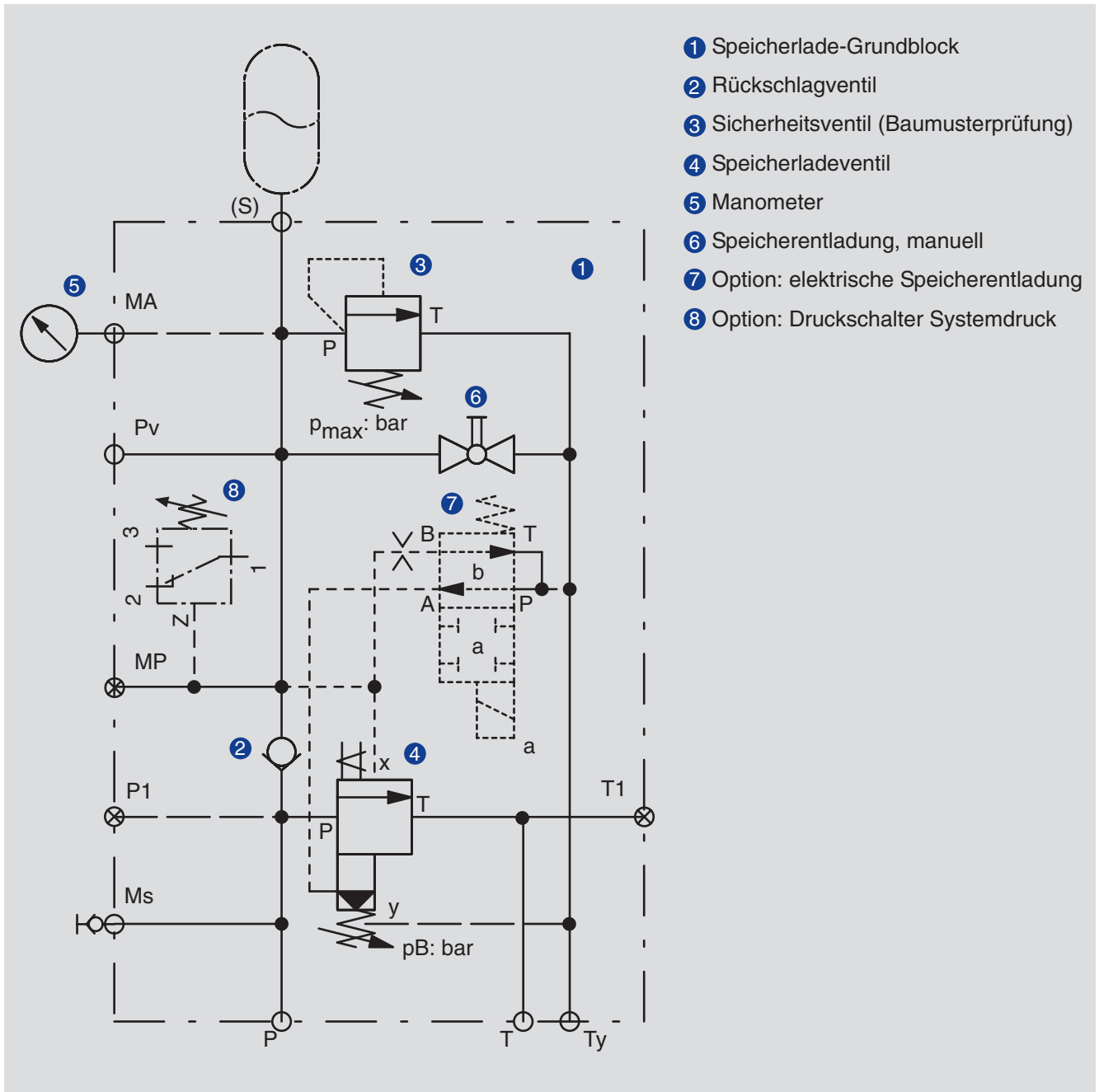
Hydraulische Kenngrößen

| | | |
|---------------------------|--------------------|---|
| Pumpenfördermenge | l/min | 75 |
| Betriebsdruckbereich max. | bar | 315 |
| Druckmitteltemperatur | °C | -5 bis 70 |
| Viskositätsbereich | mm ² /s | 10 bis 300 |
| Druckstufen | bar | 20-45; 45-80; 80-120; 120-175; 175-250; 250-315 |
| Schalthyserese | % | 5; 10; 15; 20 |

Durchflusskennlinie Umlaufdruck P-T für Hydrauliköl 35 mm²/s, 50°C

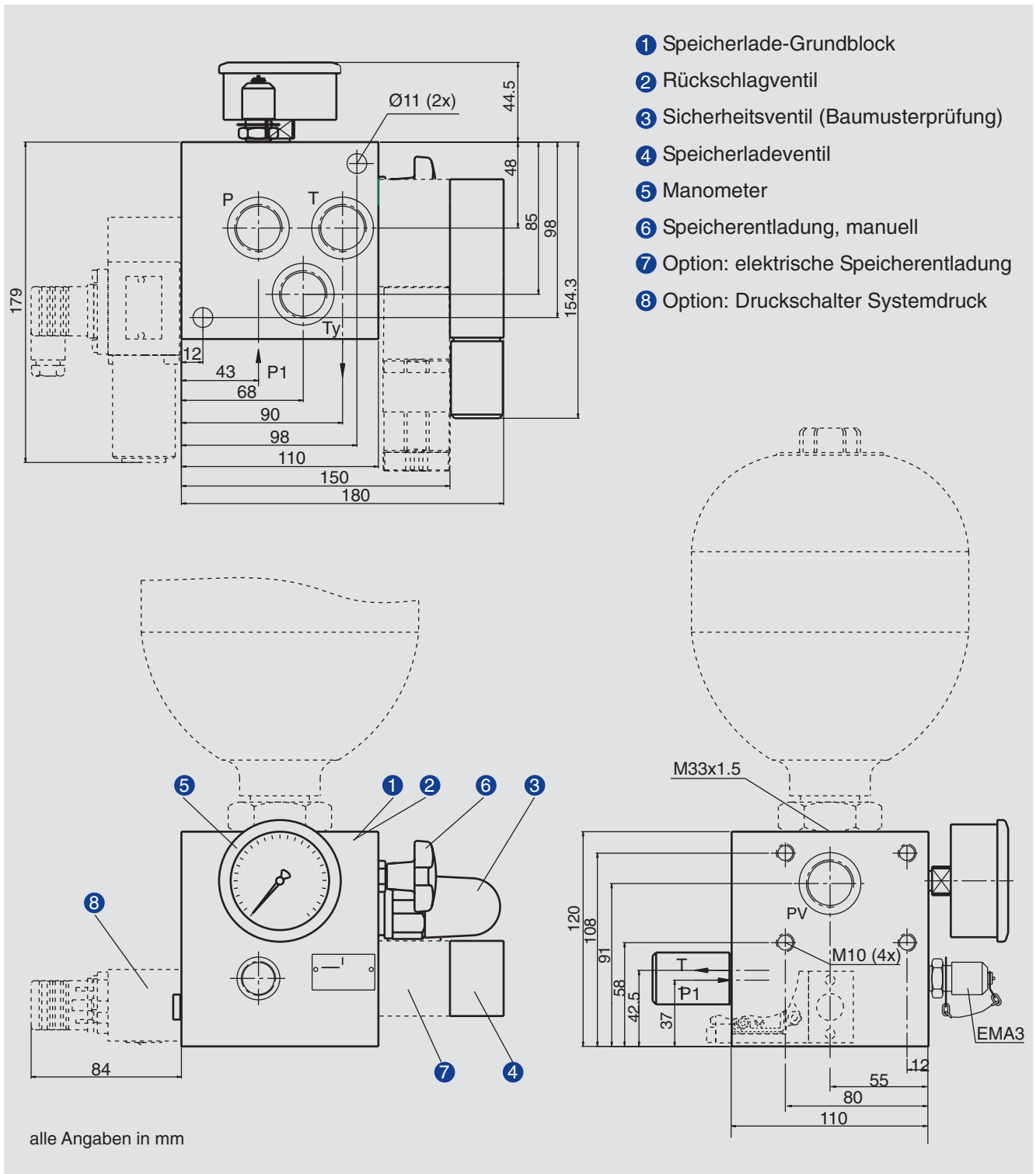


Hydraulikplan

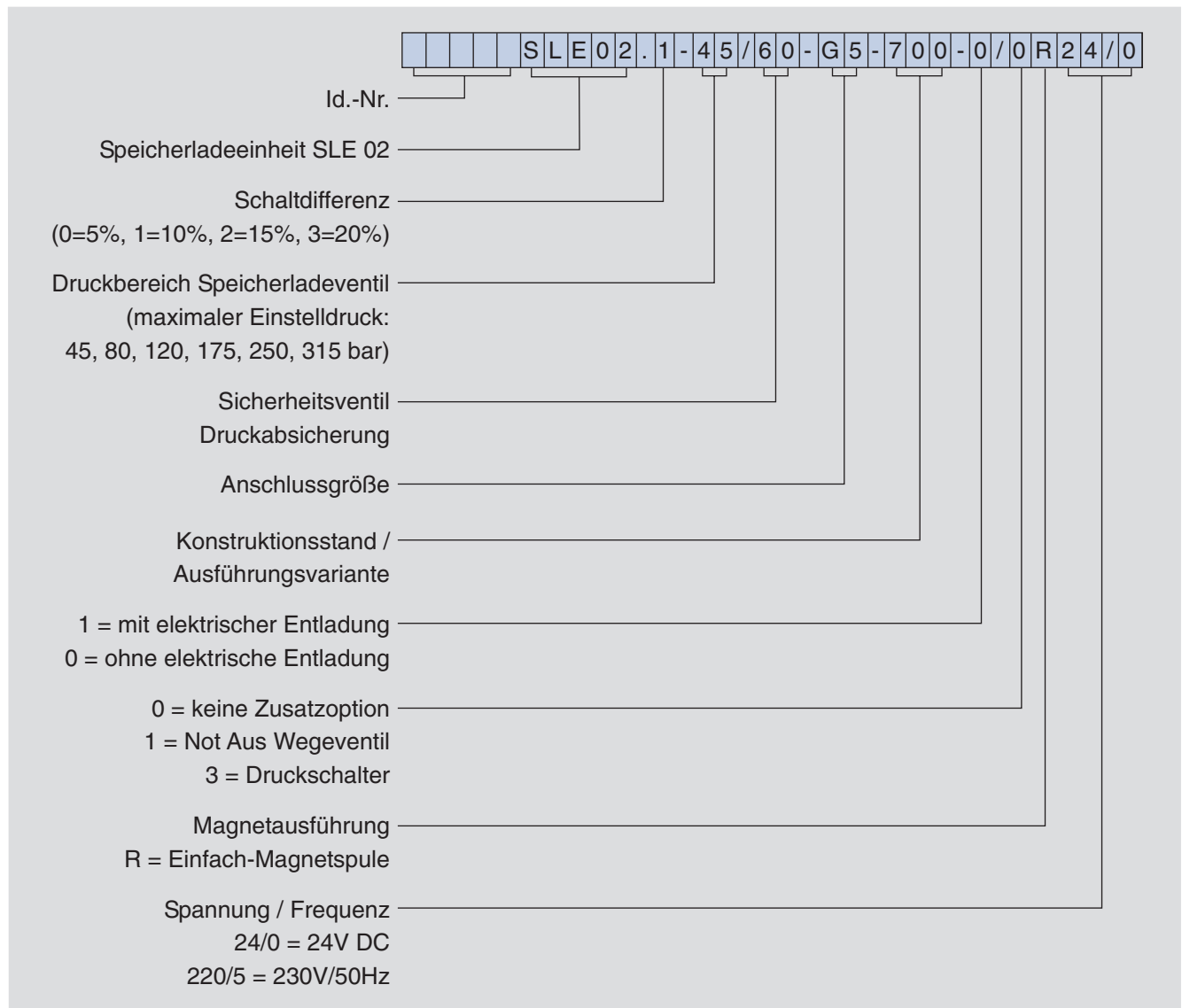


- 1 Speicherlade-Grundblock
- 2 Rückschlagventil
- 3 Sicherheitsventil (Baumusterprüfung)
- 4 Speicherladeventil
- 5 Manometer
- 6 Speicherentladung, manuell
- 7 Option: elektrische Speicherentladung
- 8 Option: Druckschalter Systemdruck

Maßzeichnung



Typenschlüssel



| Anschlussgrößen G5 | | |
|--------------------|------|-------------------------------|
| P von Pumpe | P/P1 | G ³ / ₄ |
| P zum Verbraucher | PV | G ³ / ₄ |
| T Umlauf | T/T1 | G ³ / ₄ |
| T Steueröl | Ty | G ³ / ₄ |
| Speicher | S | M 33x1,5 |

Voith Turbo H + L Hydraulic GmbH & Co. KG
Schuckertstraße 15
71277 Rutesheim, Germany
Tel. +49 (0)71 52/9 92-3
Fax +49 (0)71 52/9 92-4 00
sales-rut@voith.com
www.voithturbo.com

VOITH
Engineered reliability.